

Teichmannovy krystalky

K průkazu krve lze užít tzv. Teichmannových krystalků. Princip metody spočívá v **převědění hemoglobinu na krystalický chlorhemin**, jehož typické monoklonické krystalky lze identifikovat při pozorování mikroskopem. Toto vyšetření nemá však velký význam v soudním lékařství, protože nelze určit, zda se jedná o krev lidskou nebo zvířecí. Metody užívané v soudním lékařství jsou nejen druhově specifické, ale i individuálně specifické, to znamená, že lze prokázat konkrétního původce skvrn.

Pomůcky:

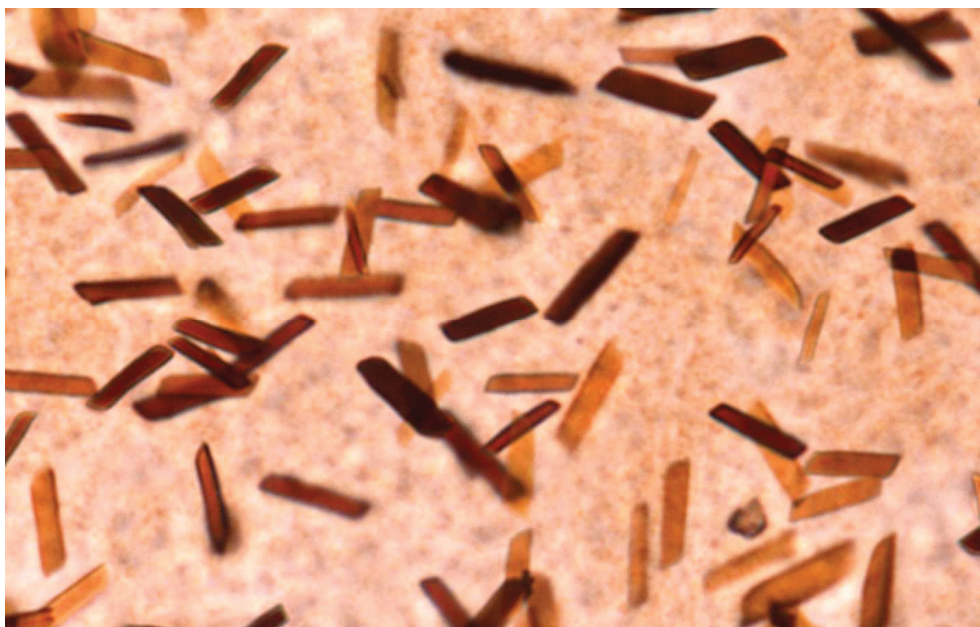
Nesrážlivá krev, NaCl, ledová kyselina octová, podložní sklíčko, krycí sklíčko, mikroskop.

Provedení:

Kapku krve přeneseme na podložní sklíčko a necháme zaschnout. Pak přidáme malý krystalek kuchyňské soli a kapku kyseliny octové. Přiklopíme krycím sklíčkem a zahříváme nad plamenem. (Kyselinu octovou však nesmíme zcela odpařit!!!) Ledová kyselina octová v teple uvolňuje z NaCl chlór a ten mění hemoglobin na chlorhemin krystalizující v hnědých monoklonických jehlicích. Teichmannovy krystalky jsou nejlépe pozorovatelné při okrajích krycího sklíčka.

Úkol:

Nakreslete Teichmannovy krystalky.



Obr. Teichmannovy krystalky