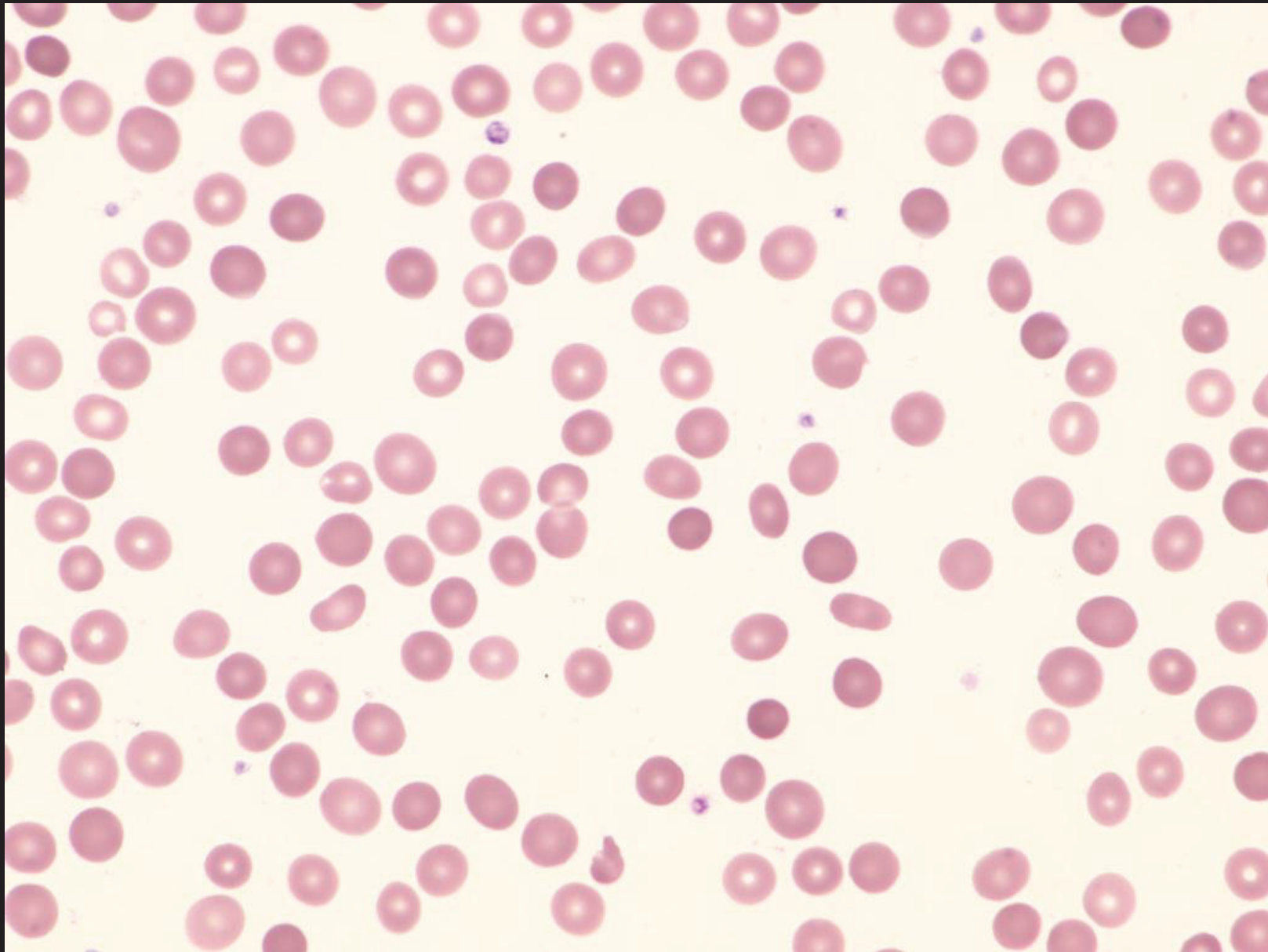


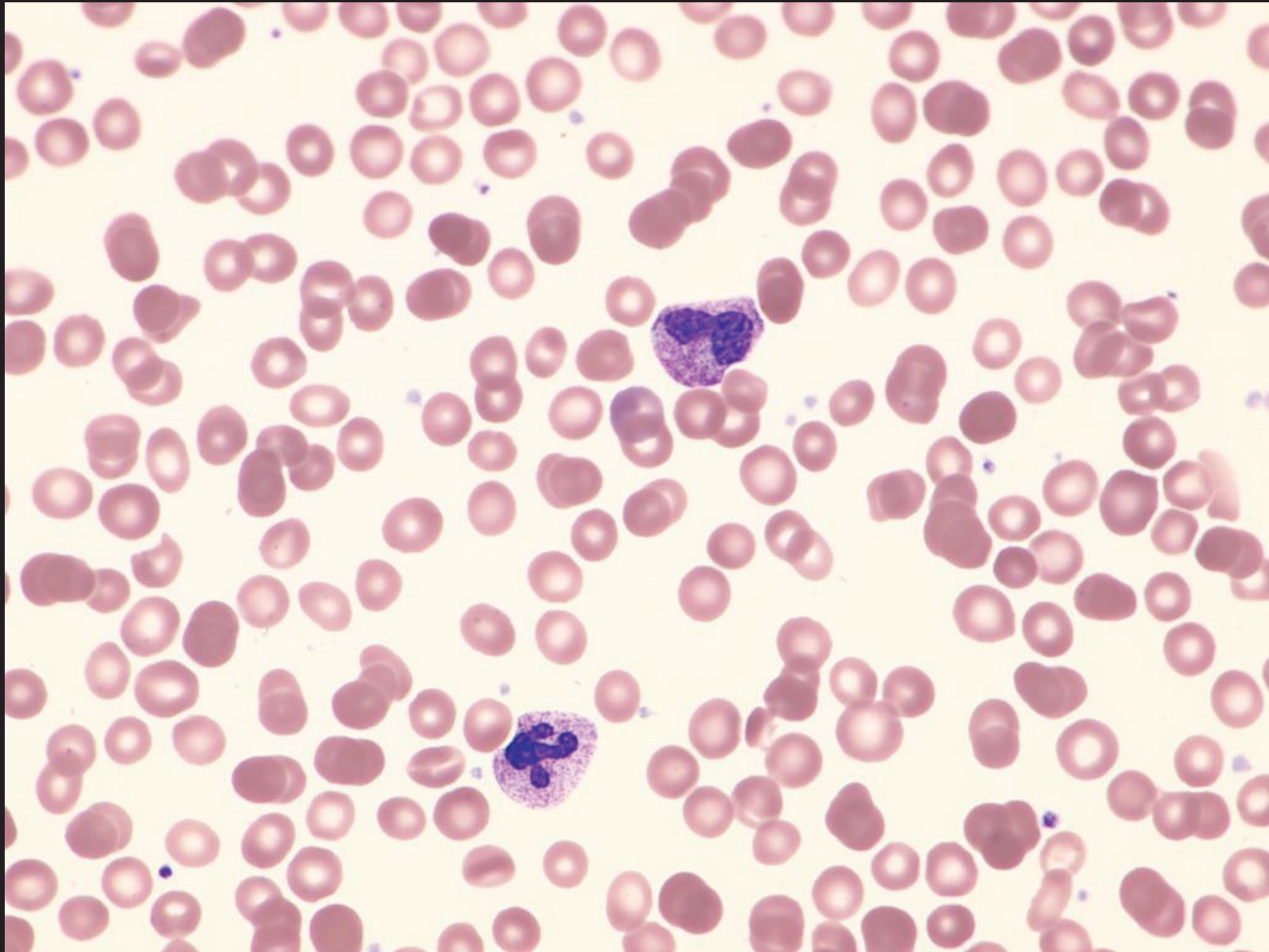
Nátěry periferní krve 2

Vzorek 5 (reaktivní změny v leukocytech u pacienta s léčeným CNS lymfomem)

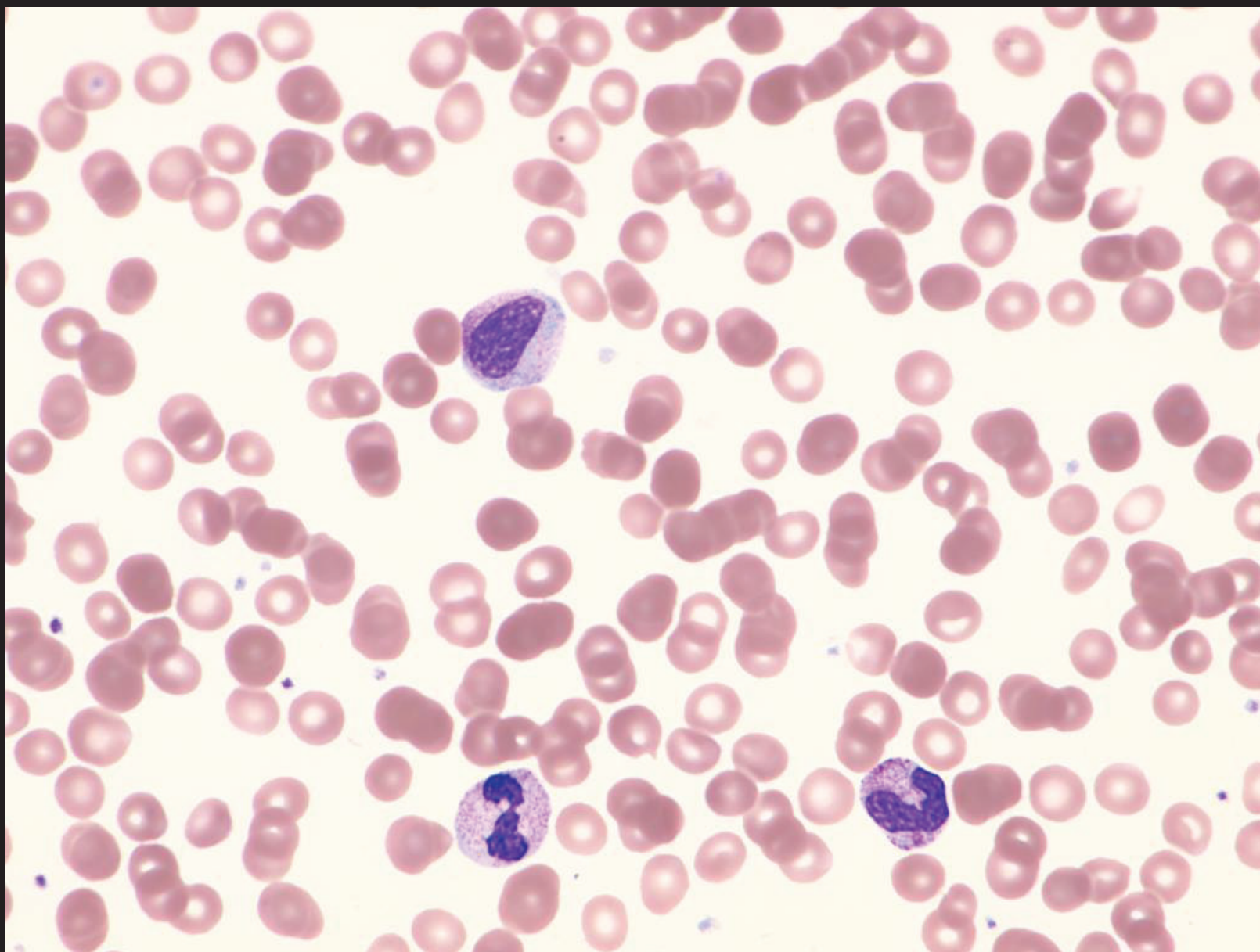
Červená řada s minimálními změnami, polymorfní trombocyty (anizocytóza, hypogranularita, ojediněle makrotrombocyty).



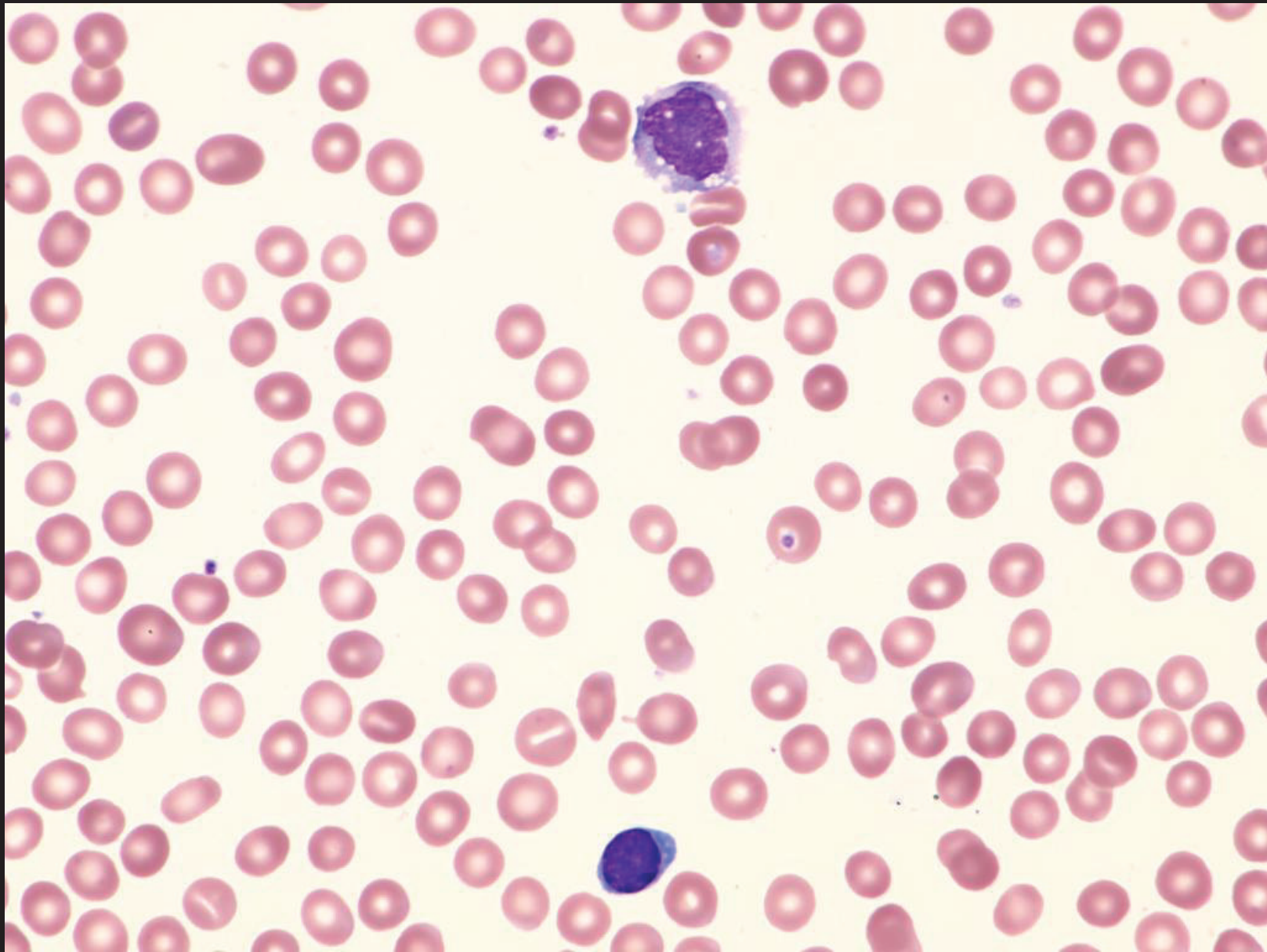
- Anizochromie, ojedinělé elipto- a ovalocyty, při dolním okraji fragmentocyt



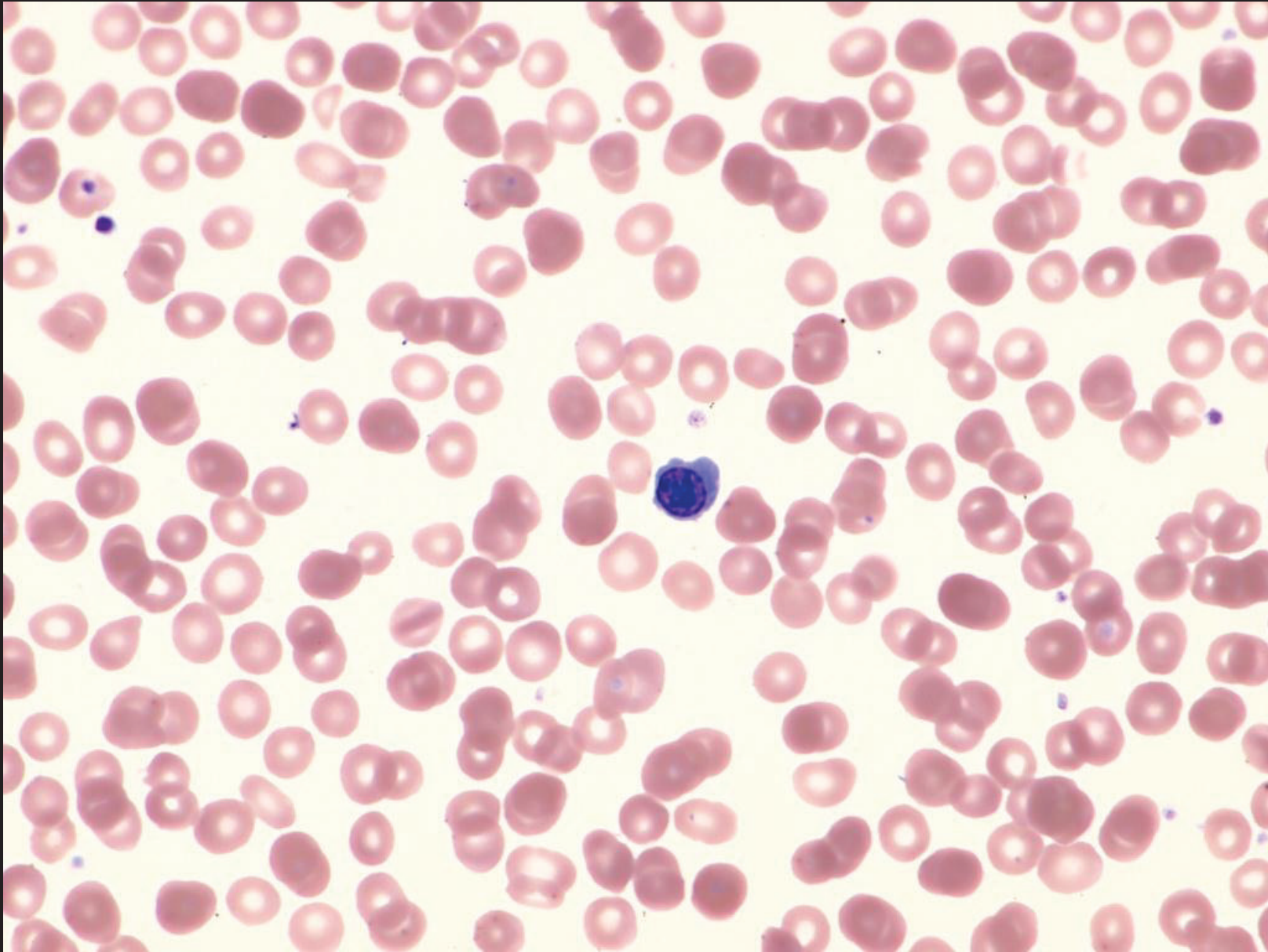
- Hypergranulární neutrofilní tyč, neutrofilní segment, hustý nátěr proto i mírné rouleaux



- Neutrofilní metamyelocyt, segment a tyč, hustý nátěr s rouleaux



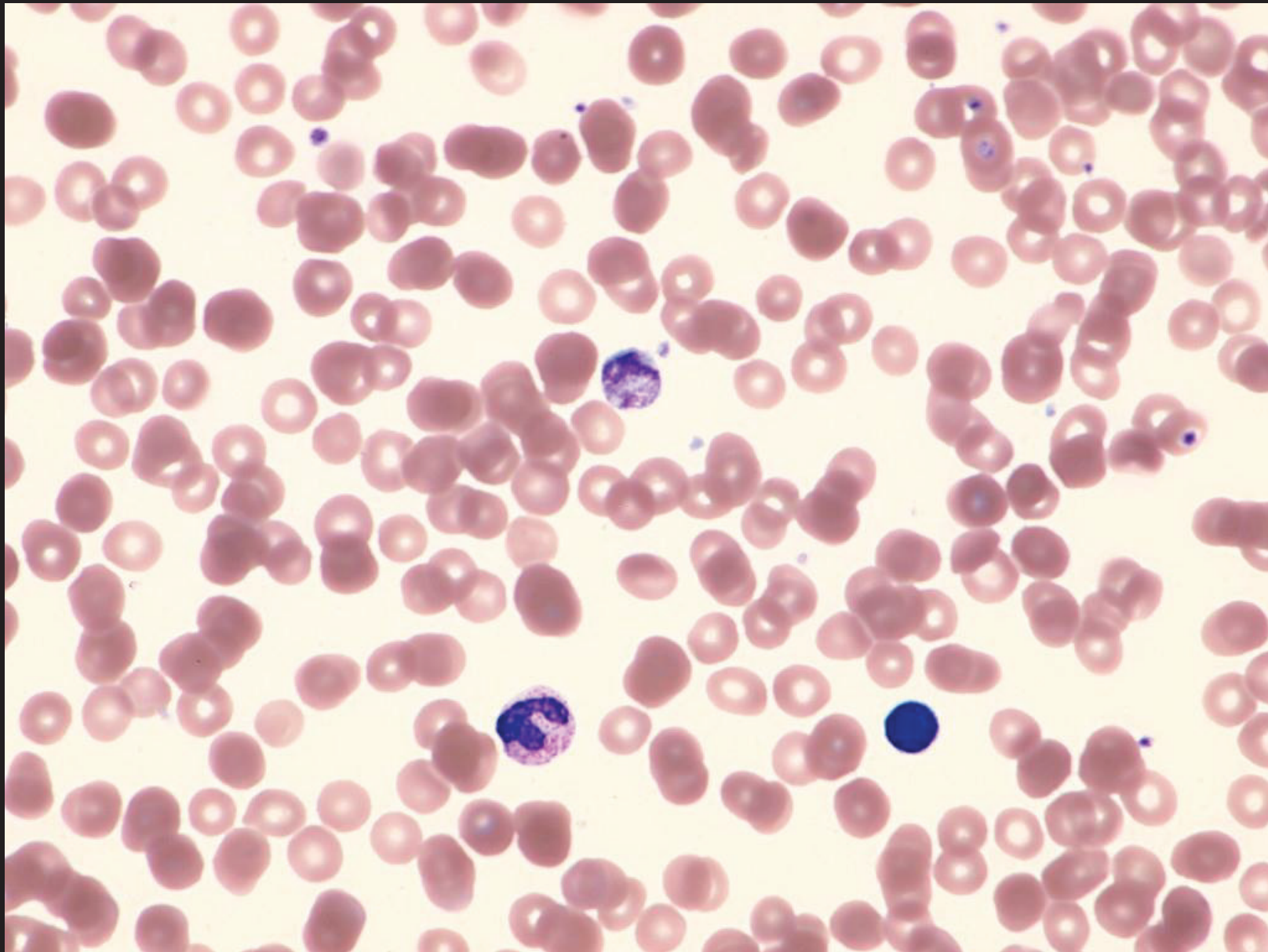
- Monocyt, lymfocyt, ojedinělé stomatocyty



- Erythroblast



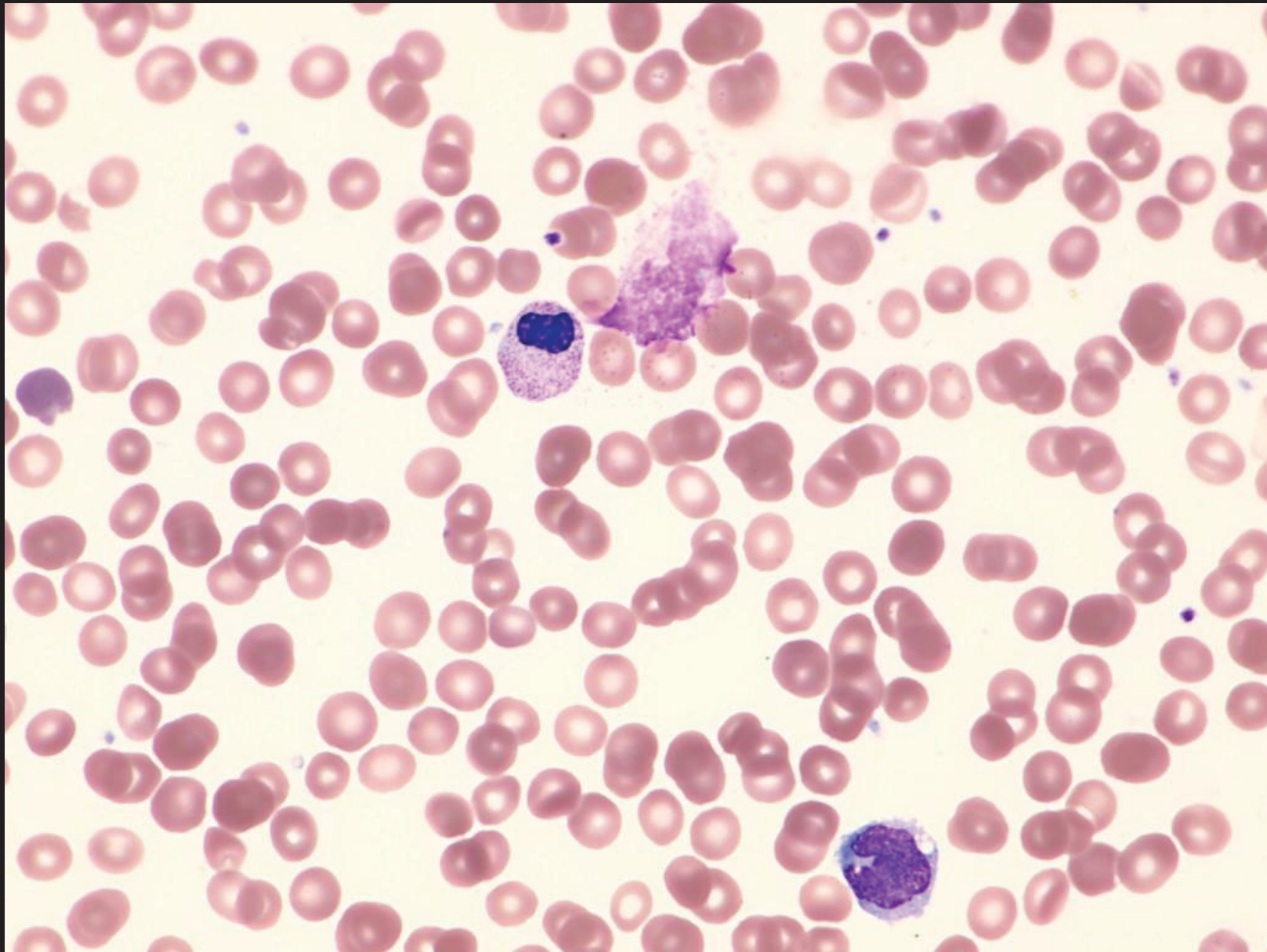
- Holé jádro megakaryocytu, susp. přeložená neutrofilní tyč



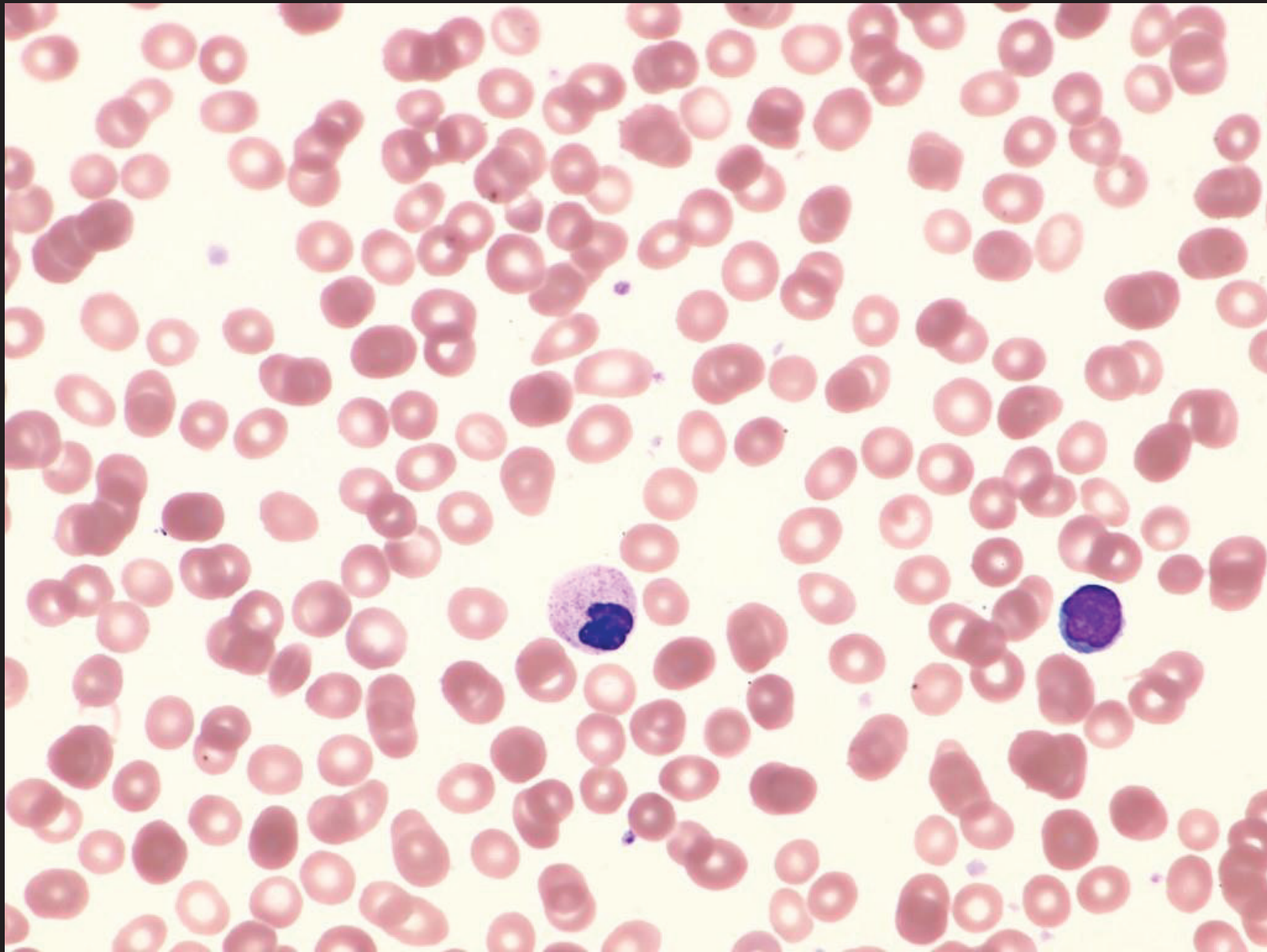
- Makrotrombocyt, neutrofilní tyč a lymfocyt - hustý nátěr



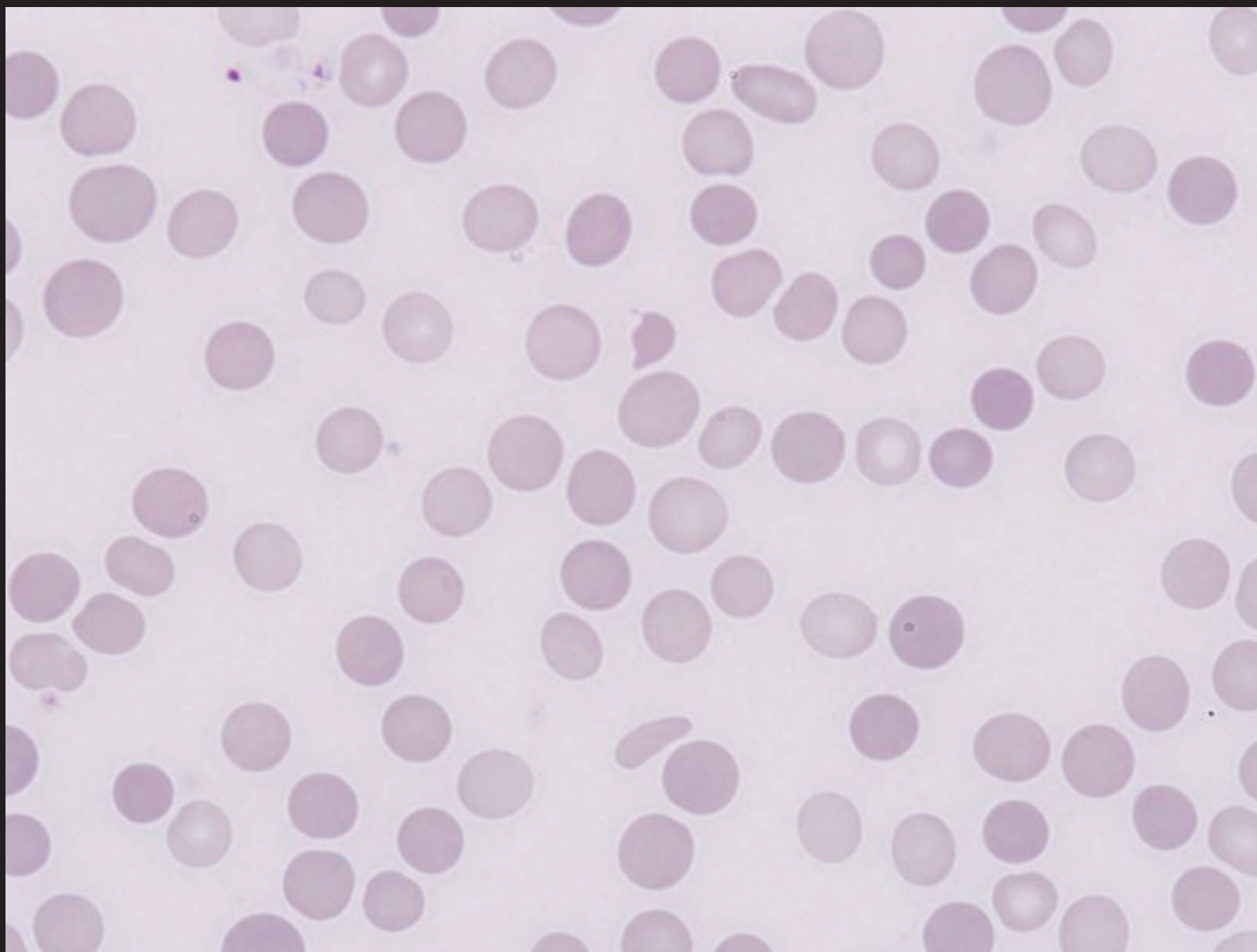
- Monocyt, keratocyt při pravém okraji



- Hyposegmentovaný neutrofil, jaderný stín, monocyt



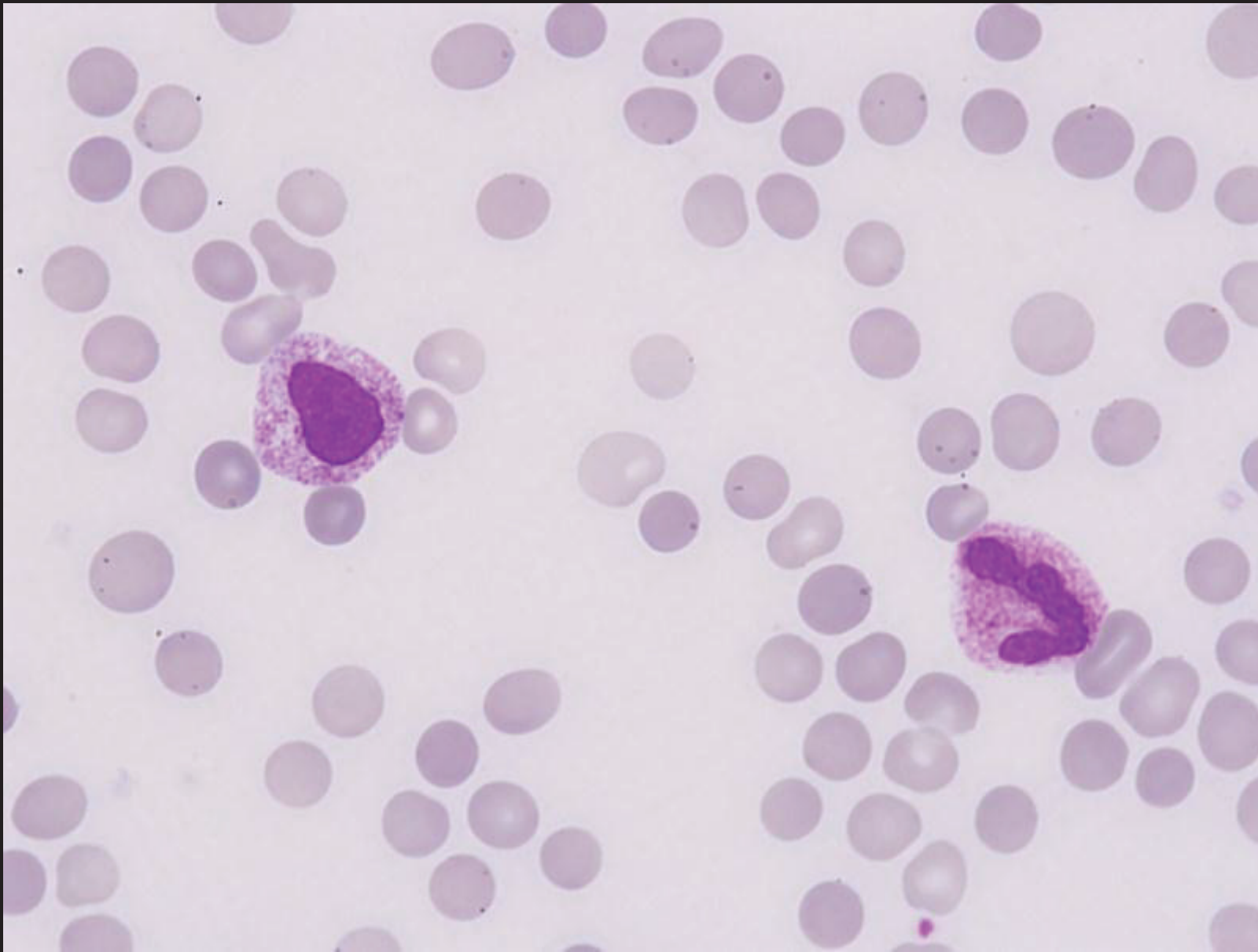
- Hyposegmentovaný neutrofil, lymfocyt



- Anizochromie, ojedinělé elipto- a ovalocyty, uprostřed fragmentocyt



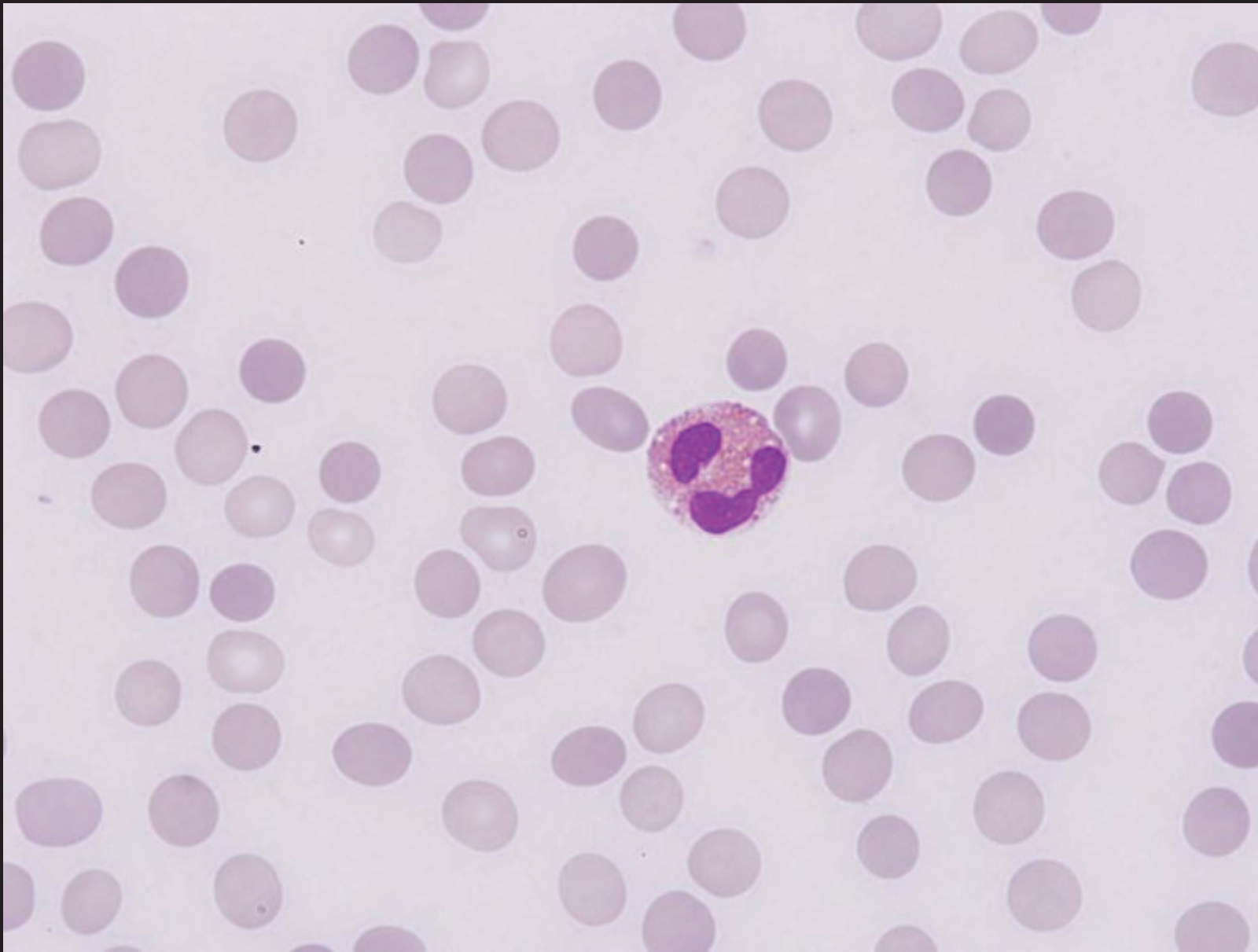
- Neutrofilní tyč s jemnou vakuolizací



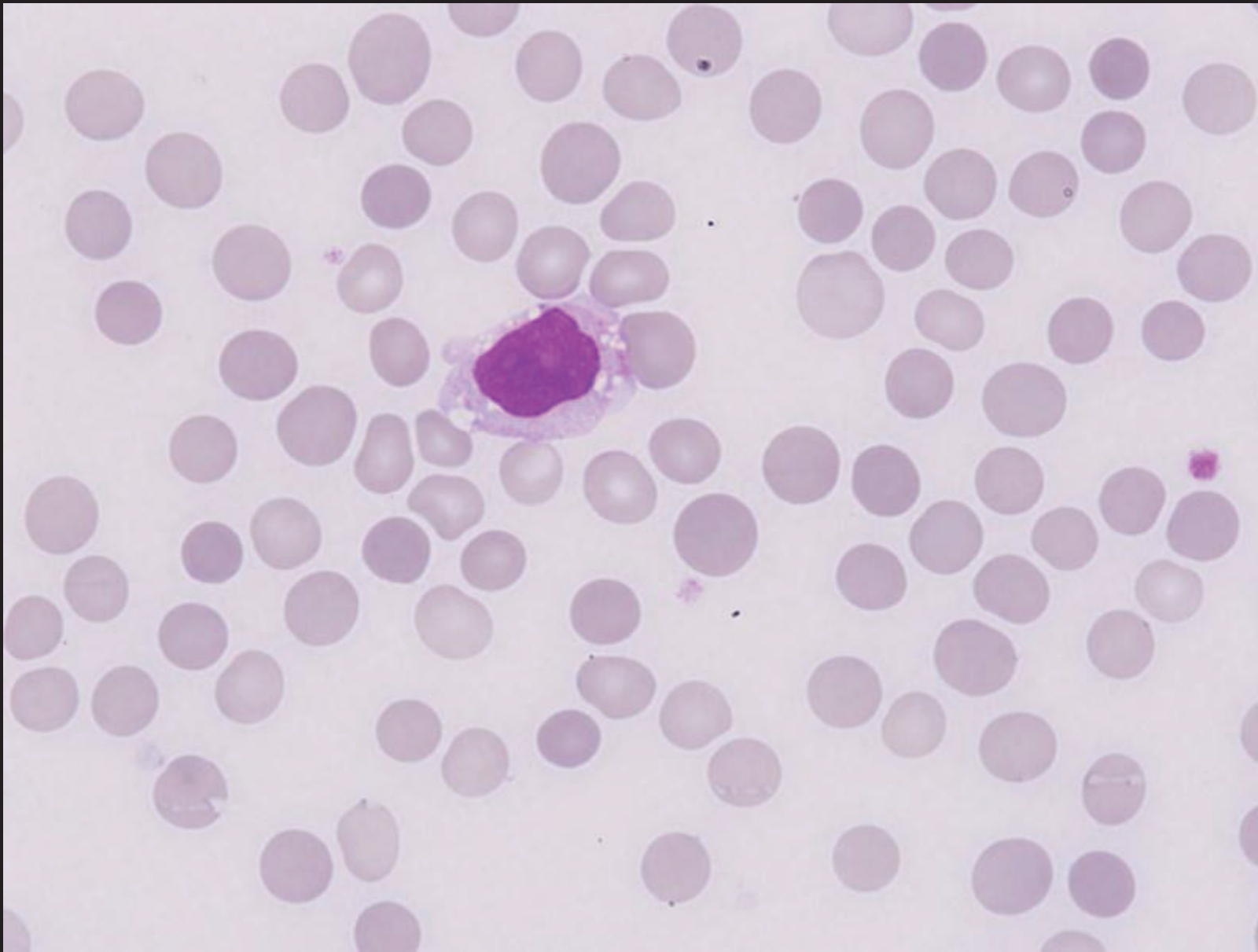
- Neutrofilní metamyelocyt a tyč - oba s hypergranulární cytoplazmou



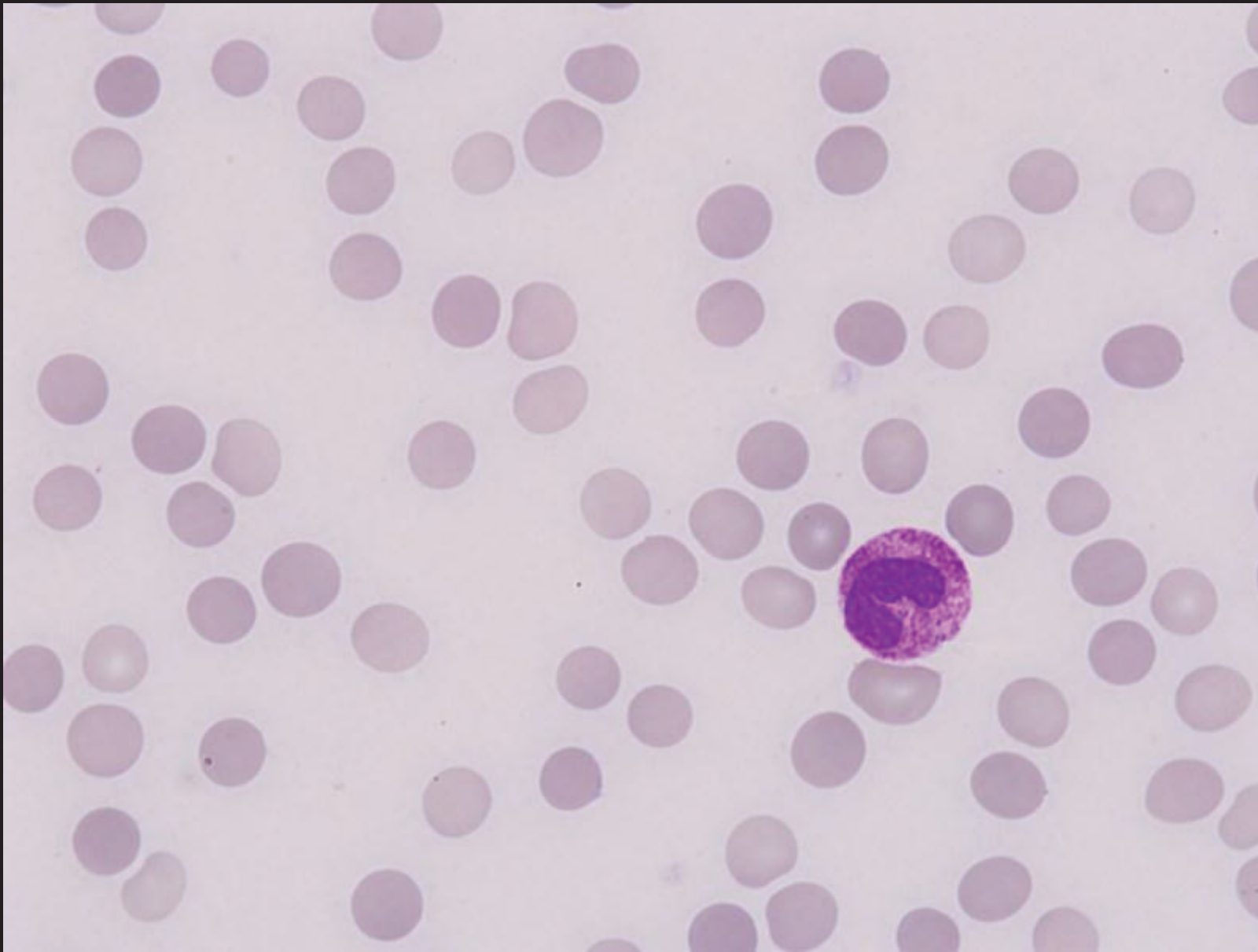
- Hypergranulární a jemně vakuolizovaný neutrofilní metamyelocyt



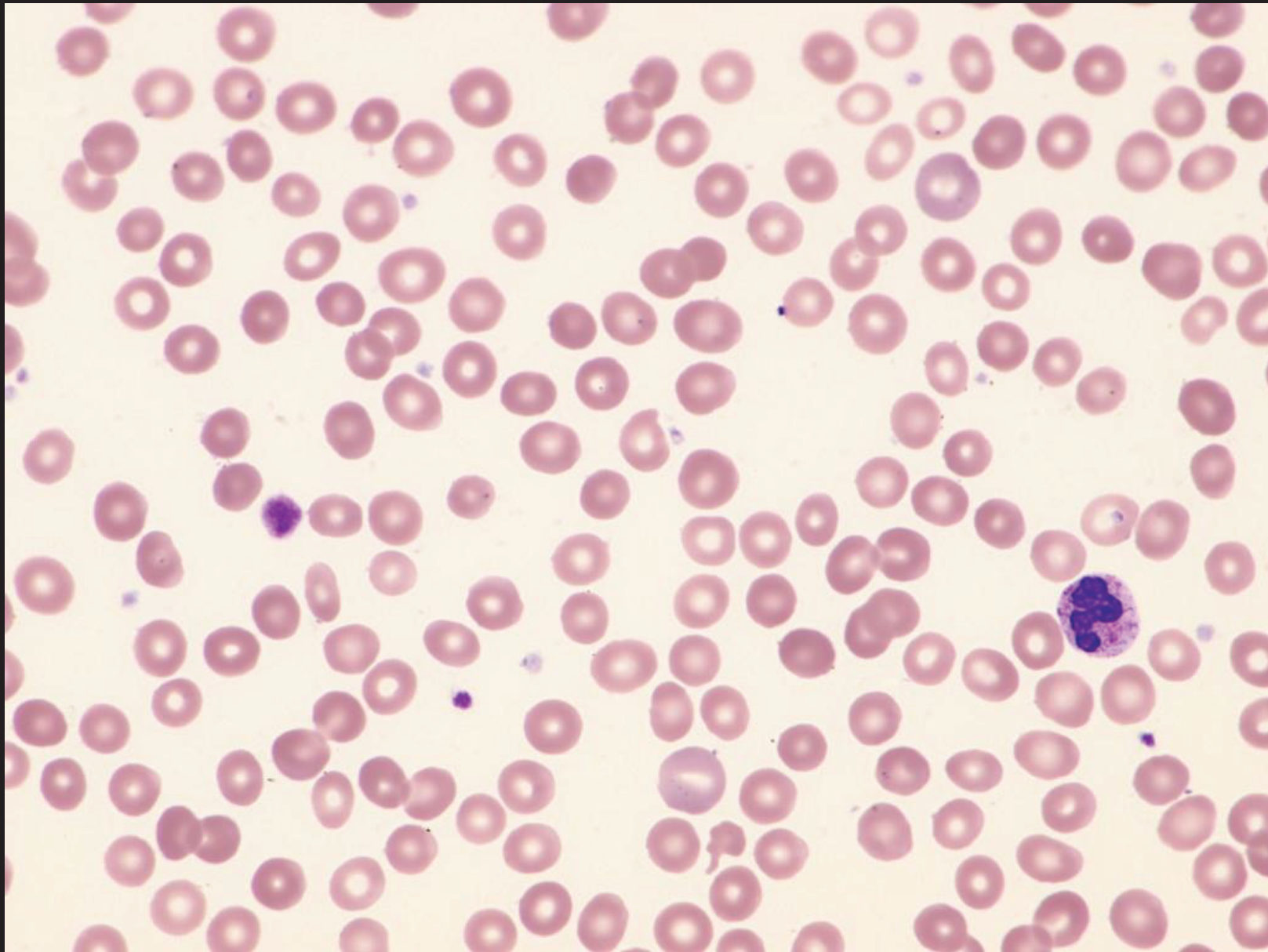
- Eozinofilní segment



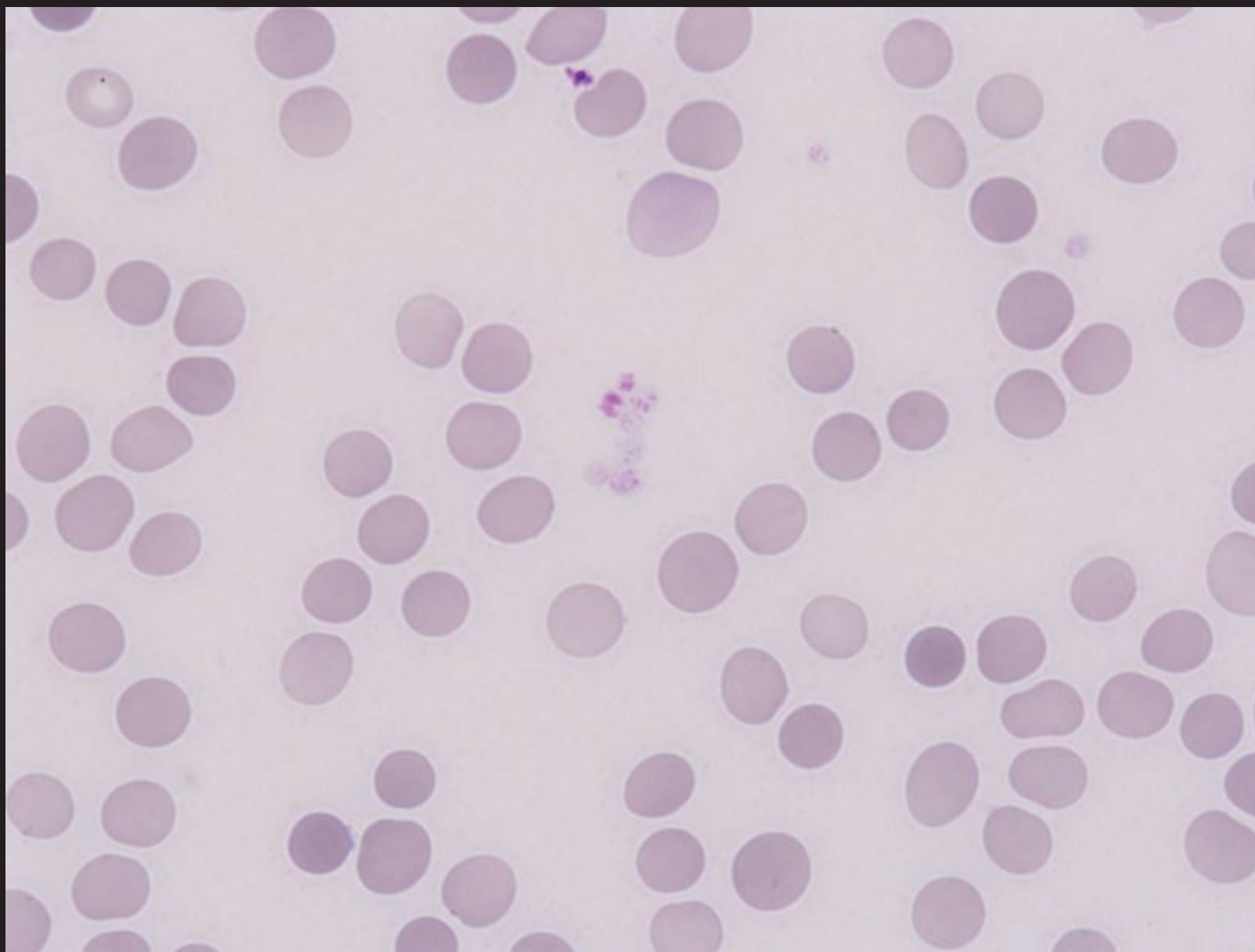
- Anizochromie erytrocytů, monocyt



- Hypergranulární neutrofilní tyč (možná až segment - zaškrčení jádra je hraniční).



- Hypergranulární neutrofilní segment, anizocytóza a hypo- až agranularita trombocytů, velký trombocyt



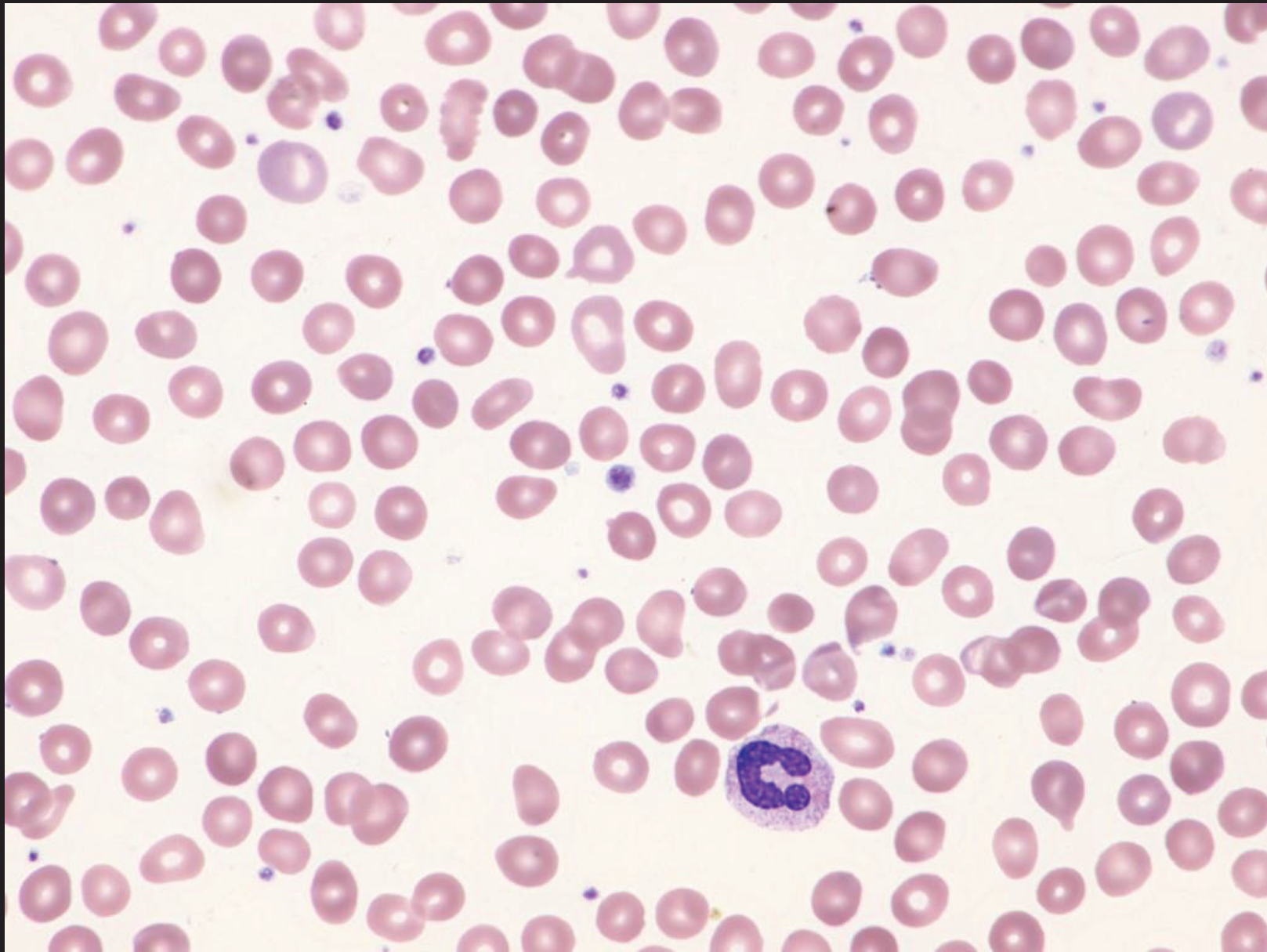
- Drobný shluk hypogranulárních trombocytů

Vzorek 6 (chronická lymfocytární leukémie)

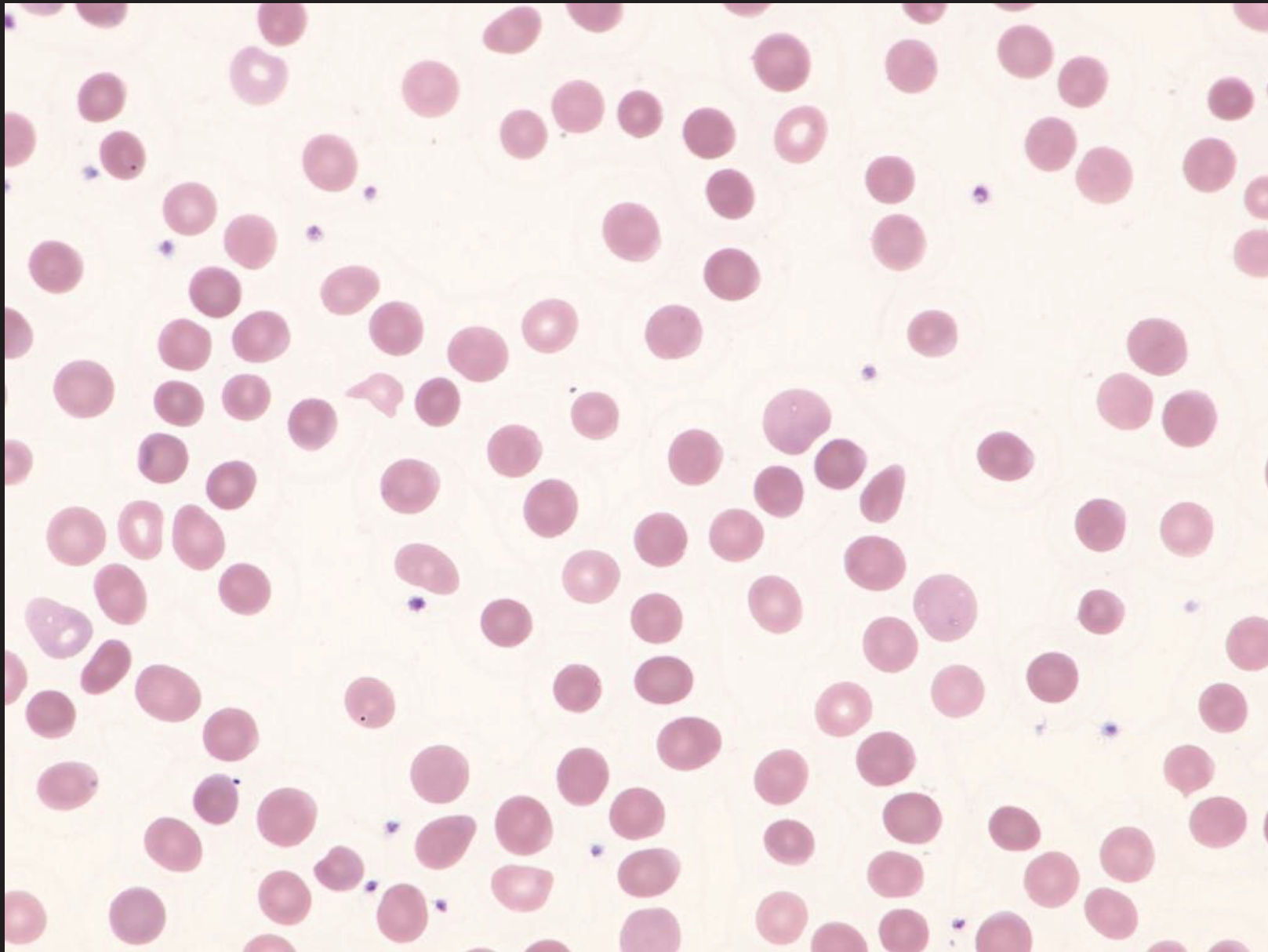
Červená řada je výrazněji atypická (makrocytóza, anizocytóza, eliptocyty, sférocyty, dakryocyty, schistocyty, polychromázie, bazofilní tečkování), leukocyty jsou atypické v rámci podávané terapie, změny v trombocytech (anizocytóza, makrotrombocyty)



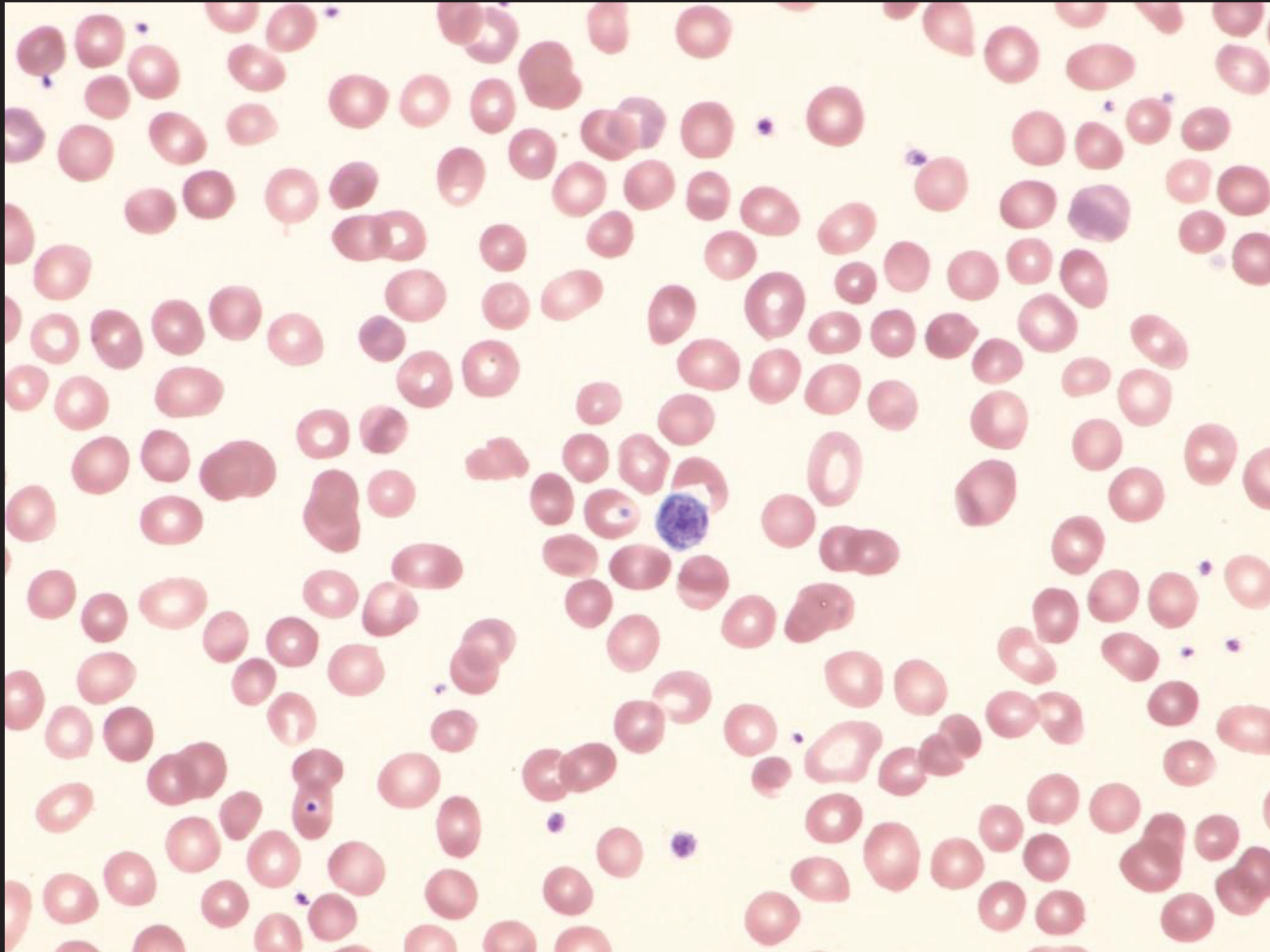
- Neutrofilní segment



- Neutrofilní segment



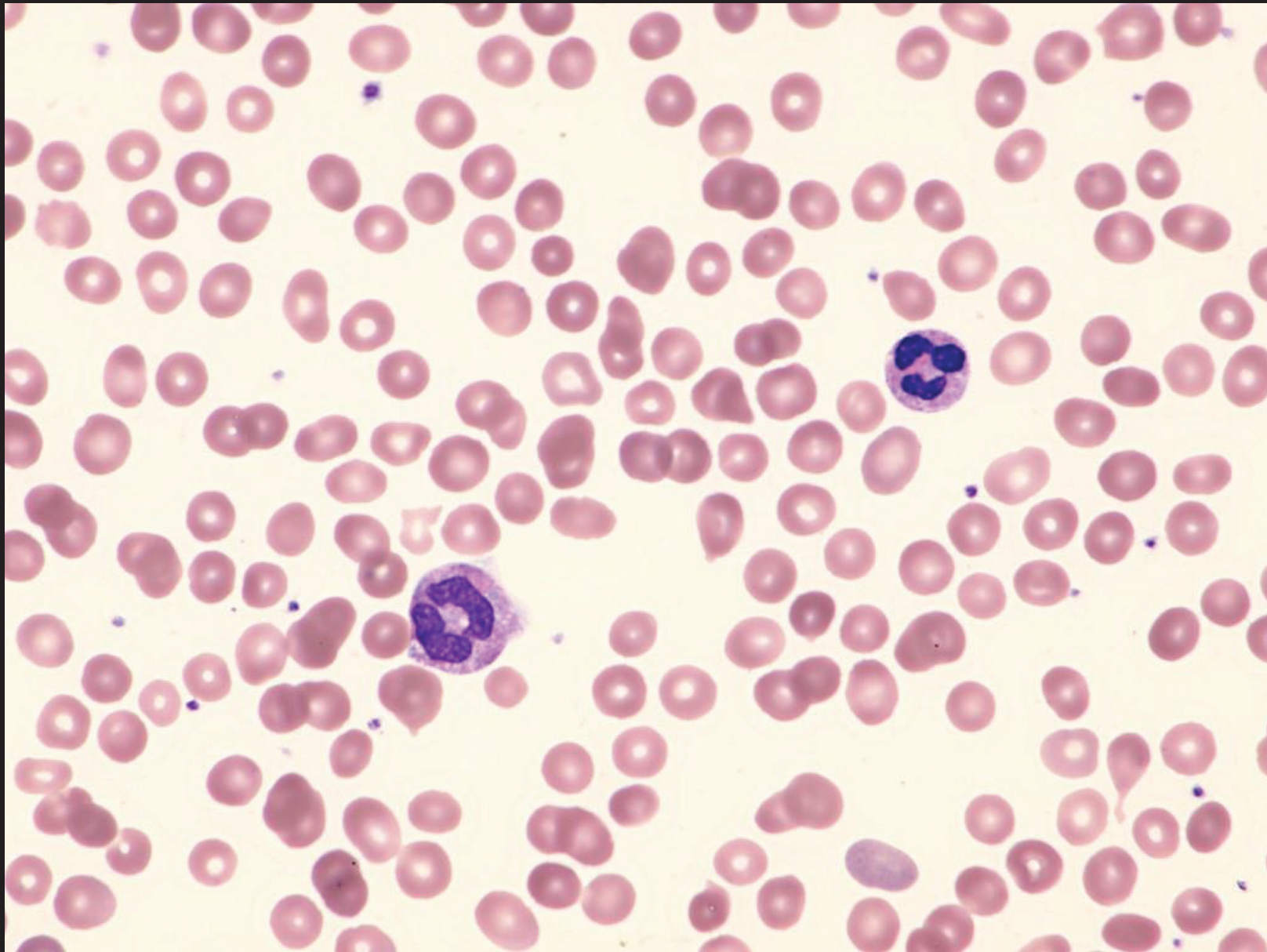
- Anizocytární erythrocyty, ovalocyty, sférocyty, dakryocyty, schistocyty



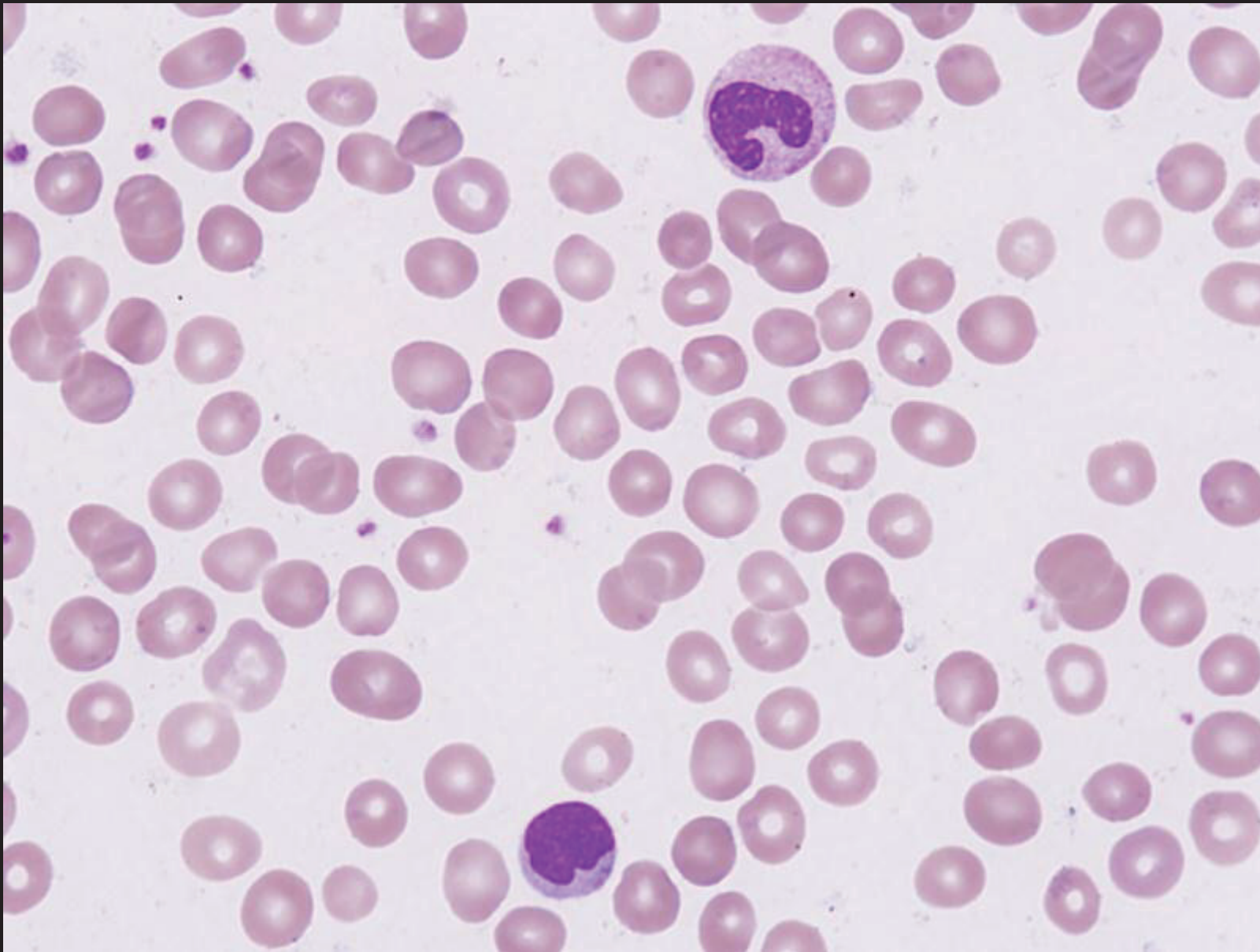
- Makrotrombocyt



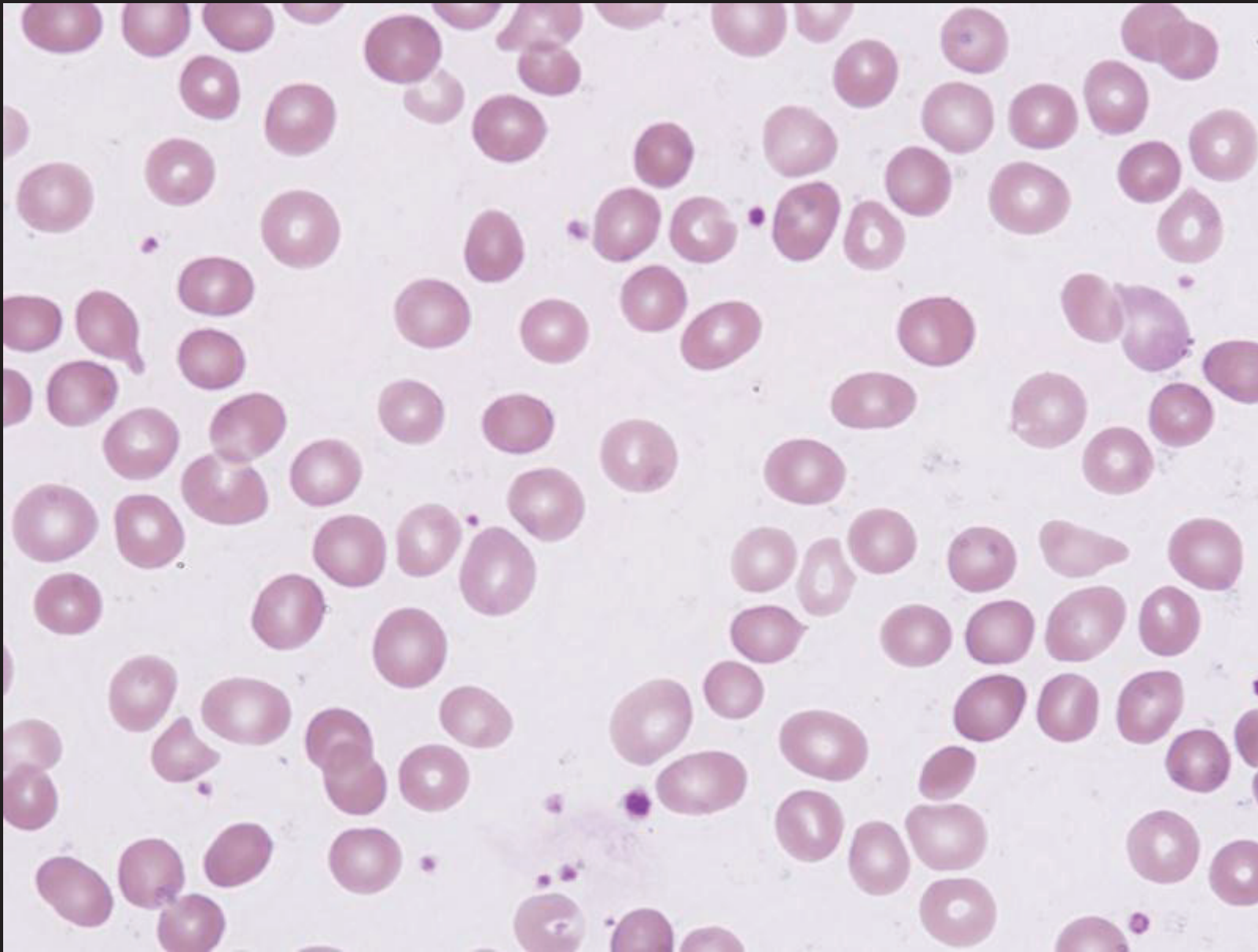
- Neutrofilní segment s vakuolizací



- Dva neutrofilní segmenty s vakuolizací, v dolním je patrná Döhleho inkluze



- Neutrofilní tyč, mírně reaktivní lymfocyt



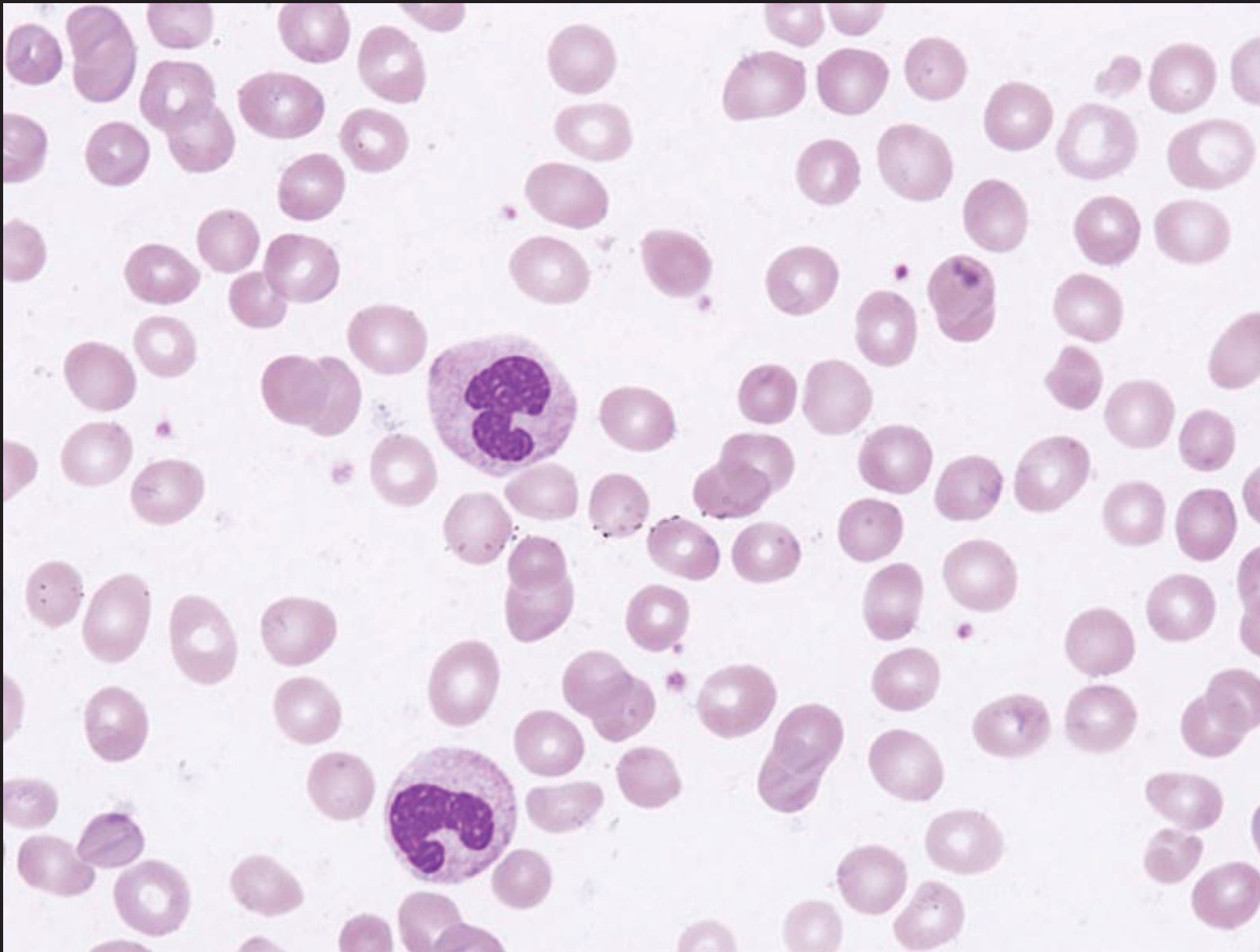
- Anizocytární erythrocyty, dakryocyty, keratocyty



- Monocyt



- Neutrofilní segment lehce hypogranulární s vakuolizací



- Dvě hypogranulární neutrofilní tyče (u horního elementu nelze vyloučit, že se jedná o přeskládané jádro segmentu).



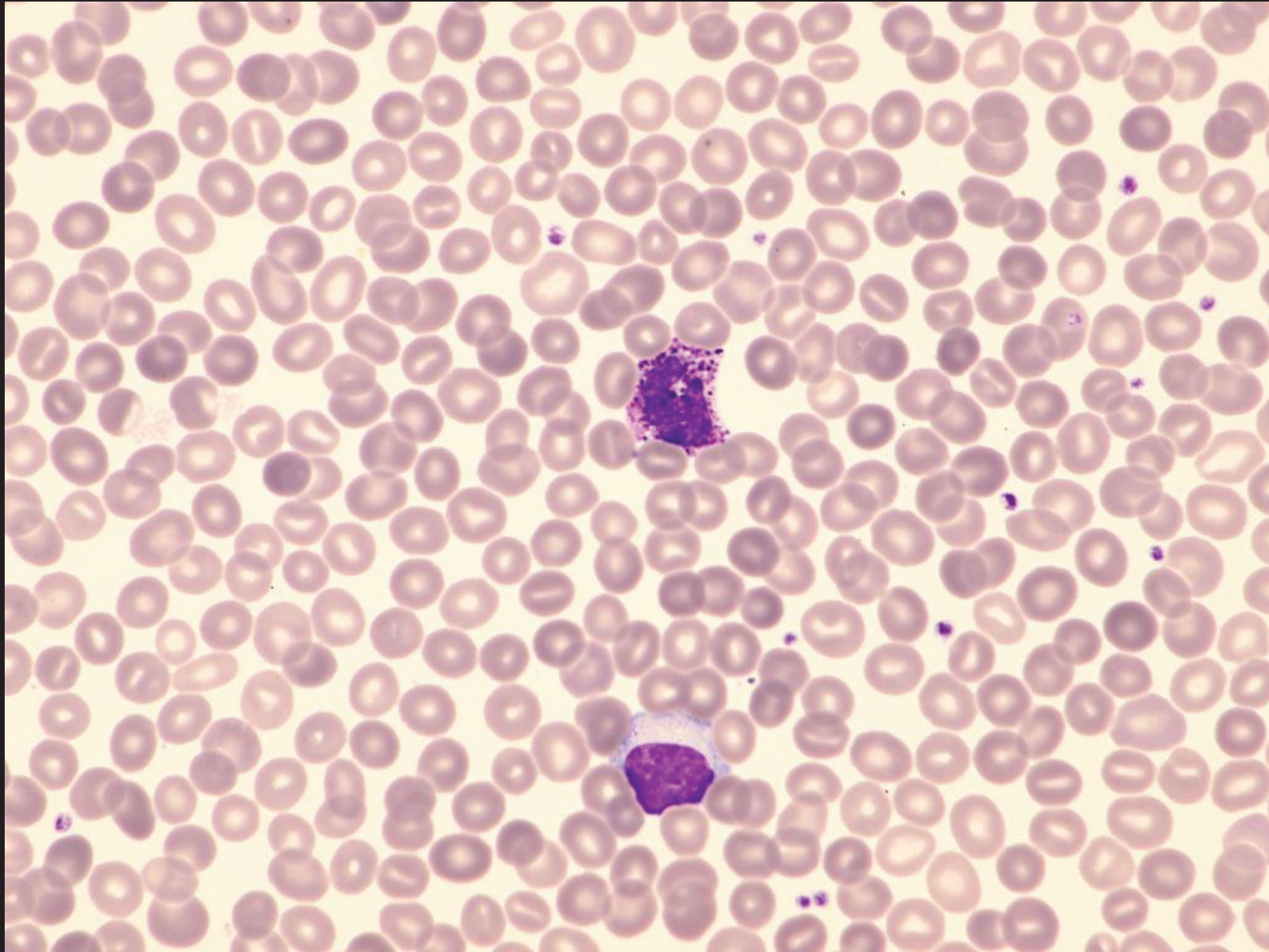
- Mírně reaktivní lymfocyt



- Neutrofilní segment, zřetelné dakryocyty

Vzorek 7 (familiární forma polycytemia vera)

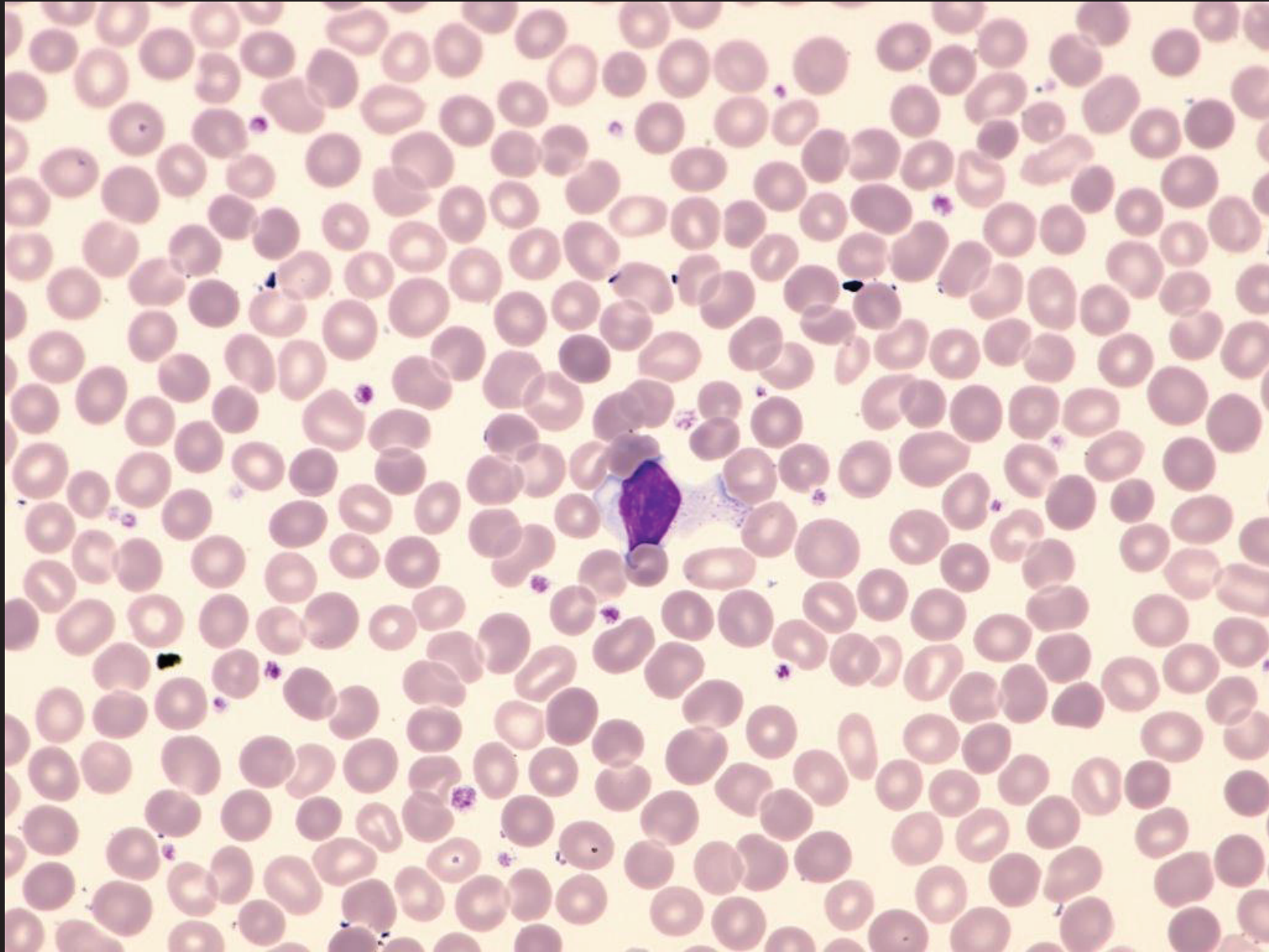
Hraniční bazofilie, monocytóza, ojediněle atypické neutrofily (hypogranulace a vakuolizace), LGL a reaktivní lymfocyty, červená řada - mikrocytóza, anizocytóza, sférocyty, patologie trombocytů.



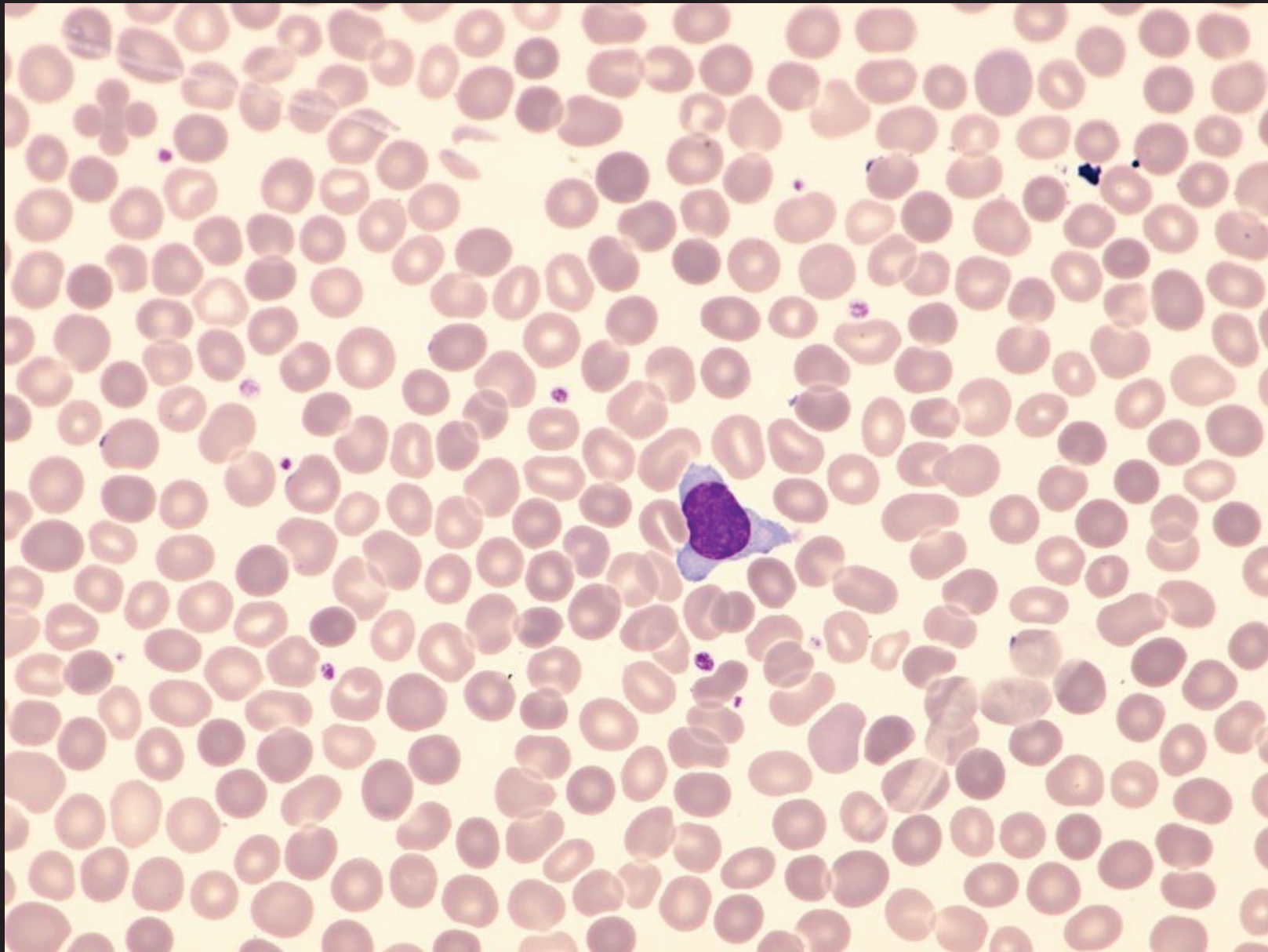
- Bazofilní segment, LGL



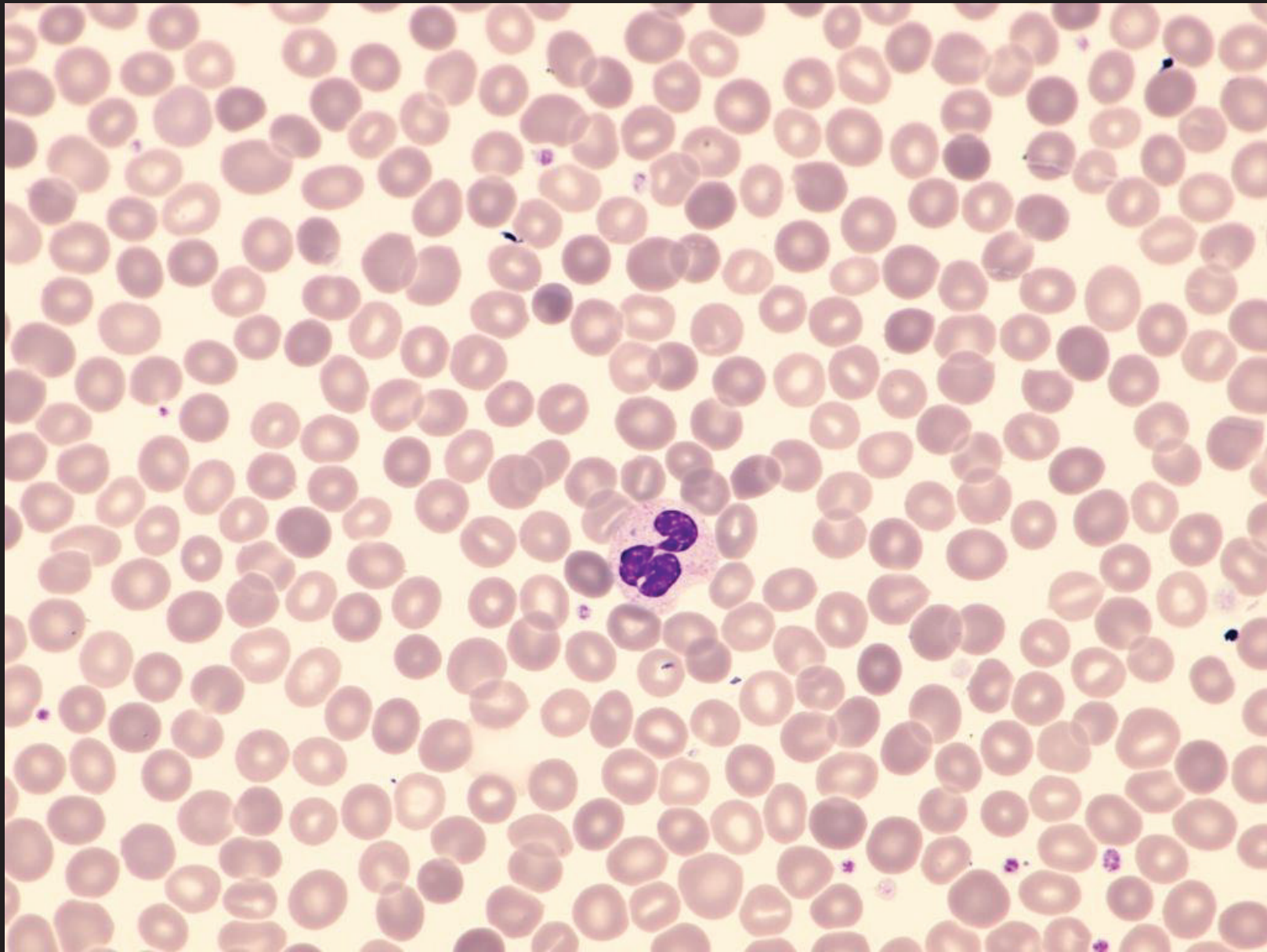
- Eozinofilní segment



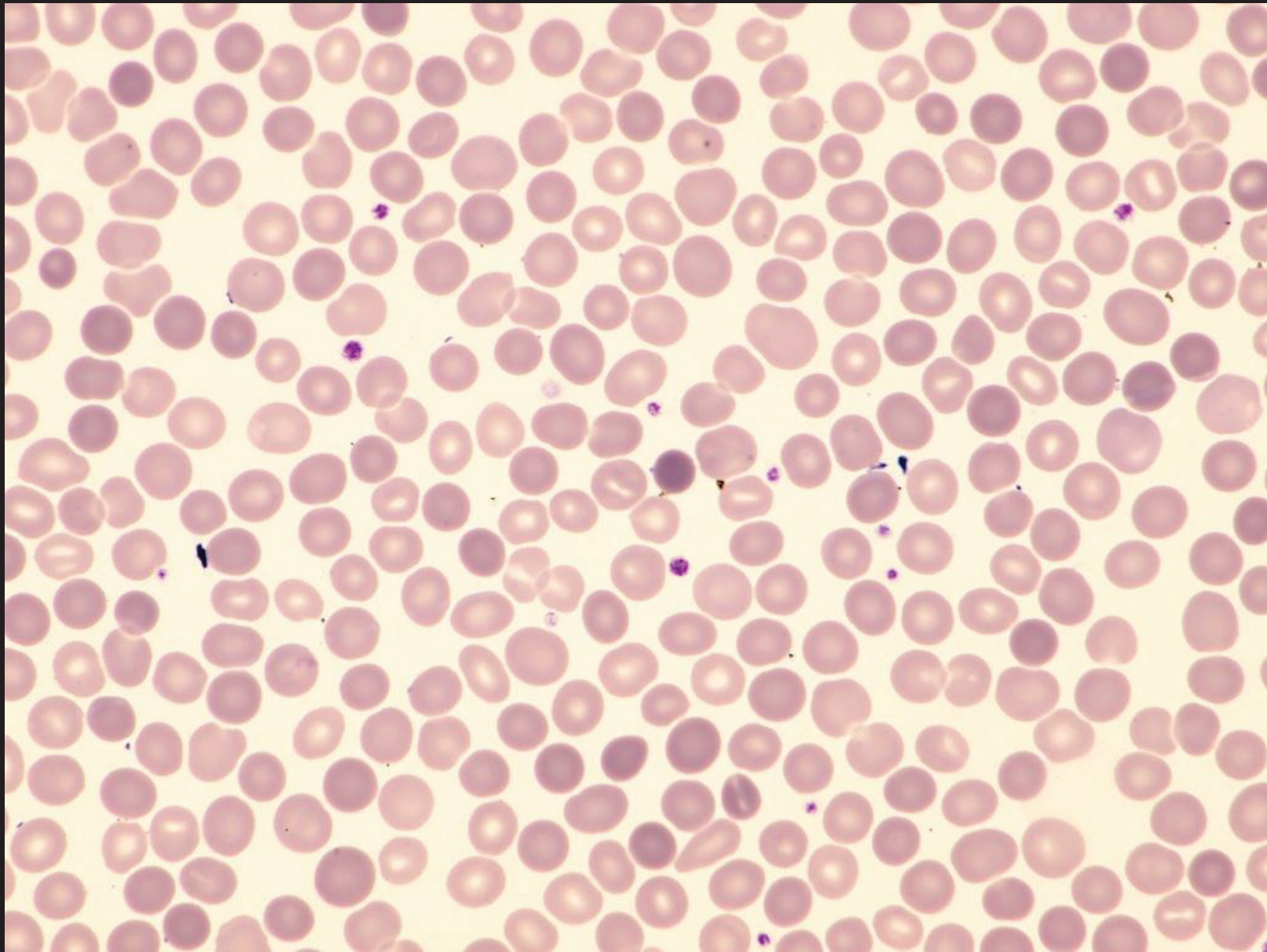
- LGL



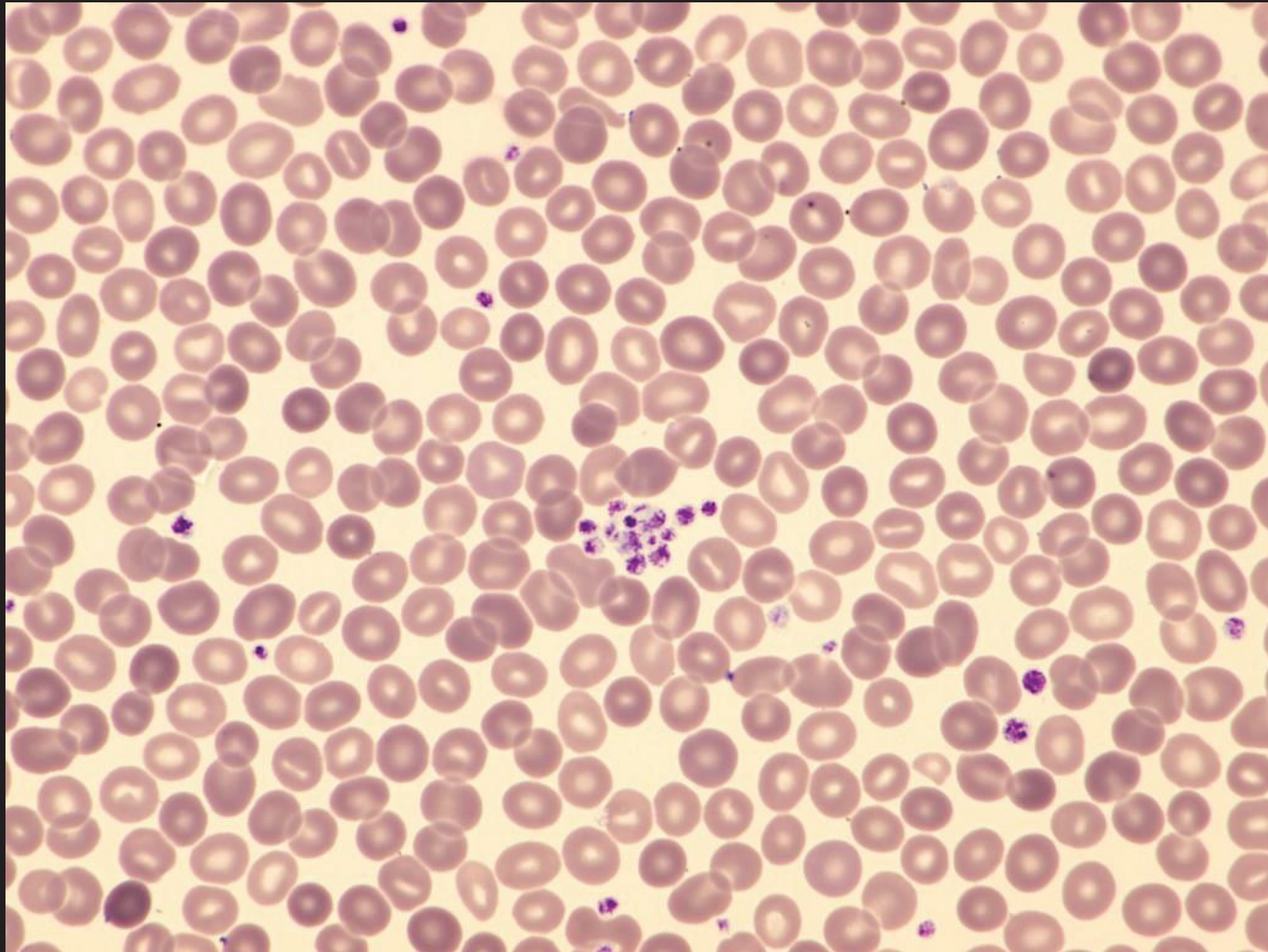
- Reaktivní lymfocyt



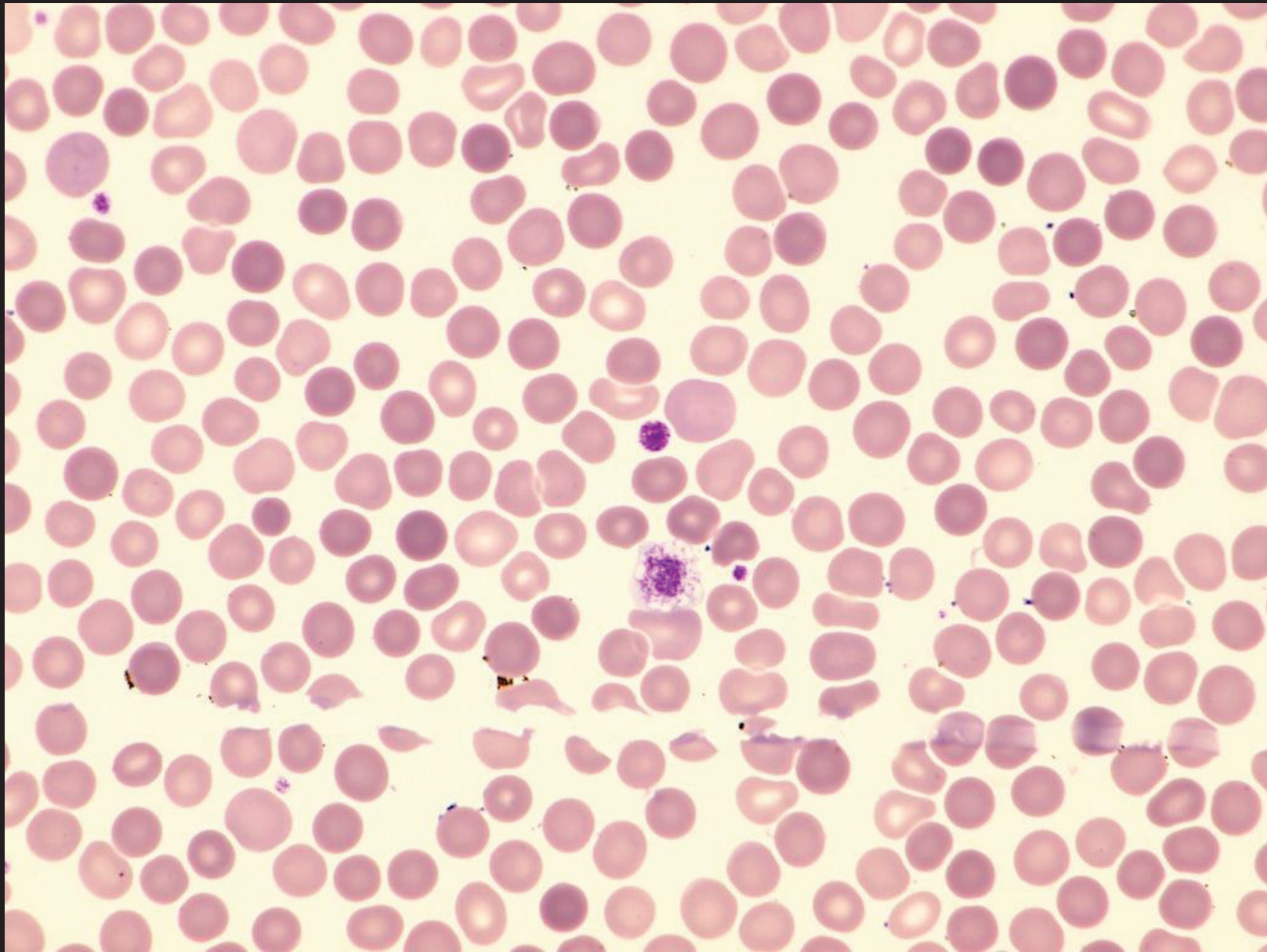
- Neutrofilní segment hypogranulární



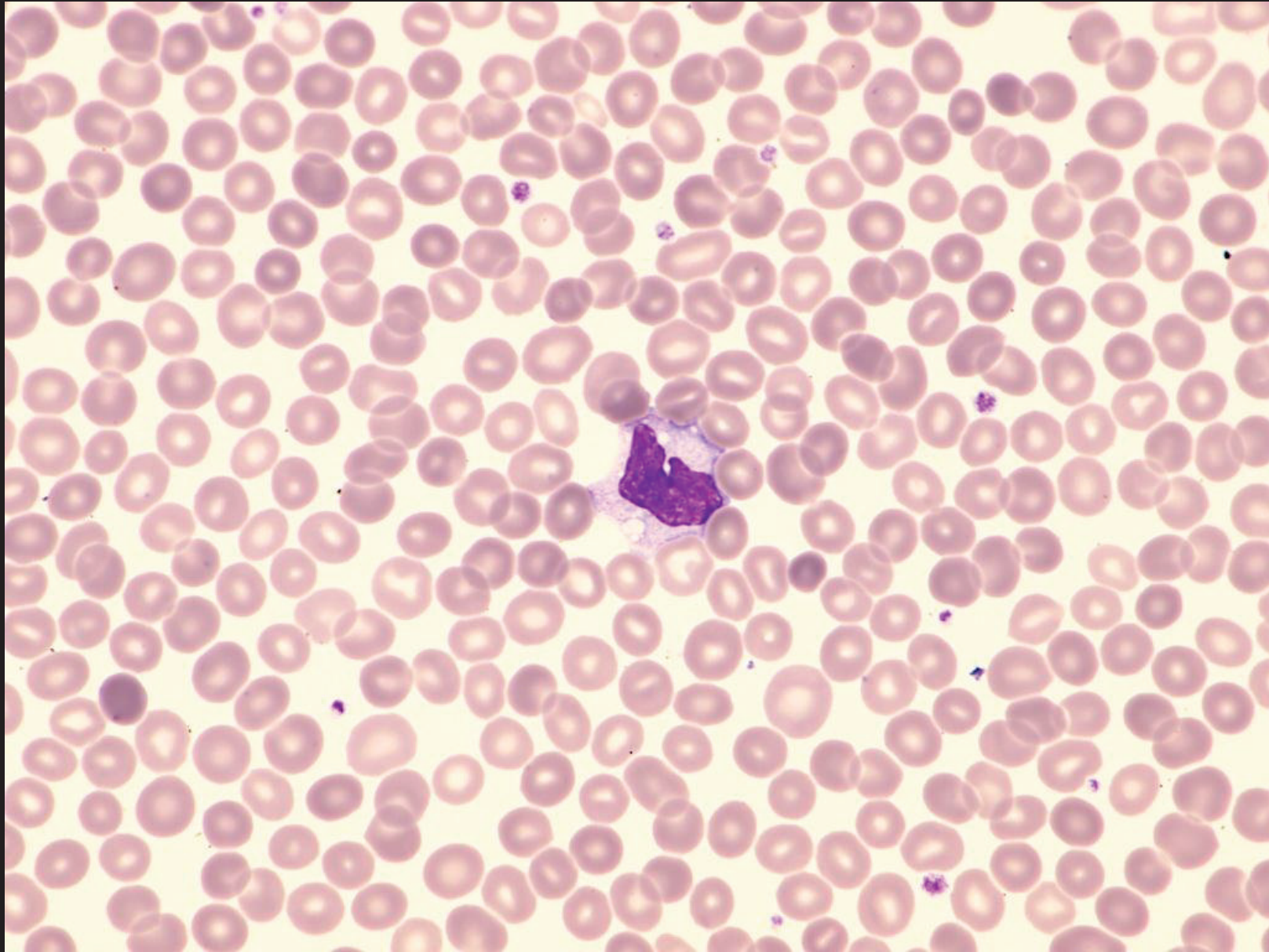
- Anizocytóza, sférocety, stomatocety, dakryocyt směrem od středu dolů na 5 - 6, oj. i ovalocety



- Shluk trombocytů, jejich mírná anizocytóza, oj. i hypogranularita



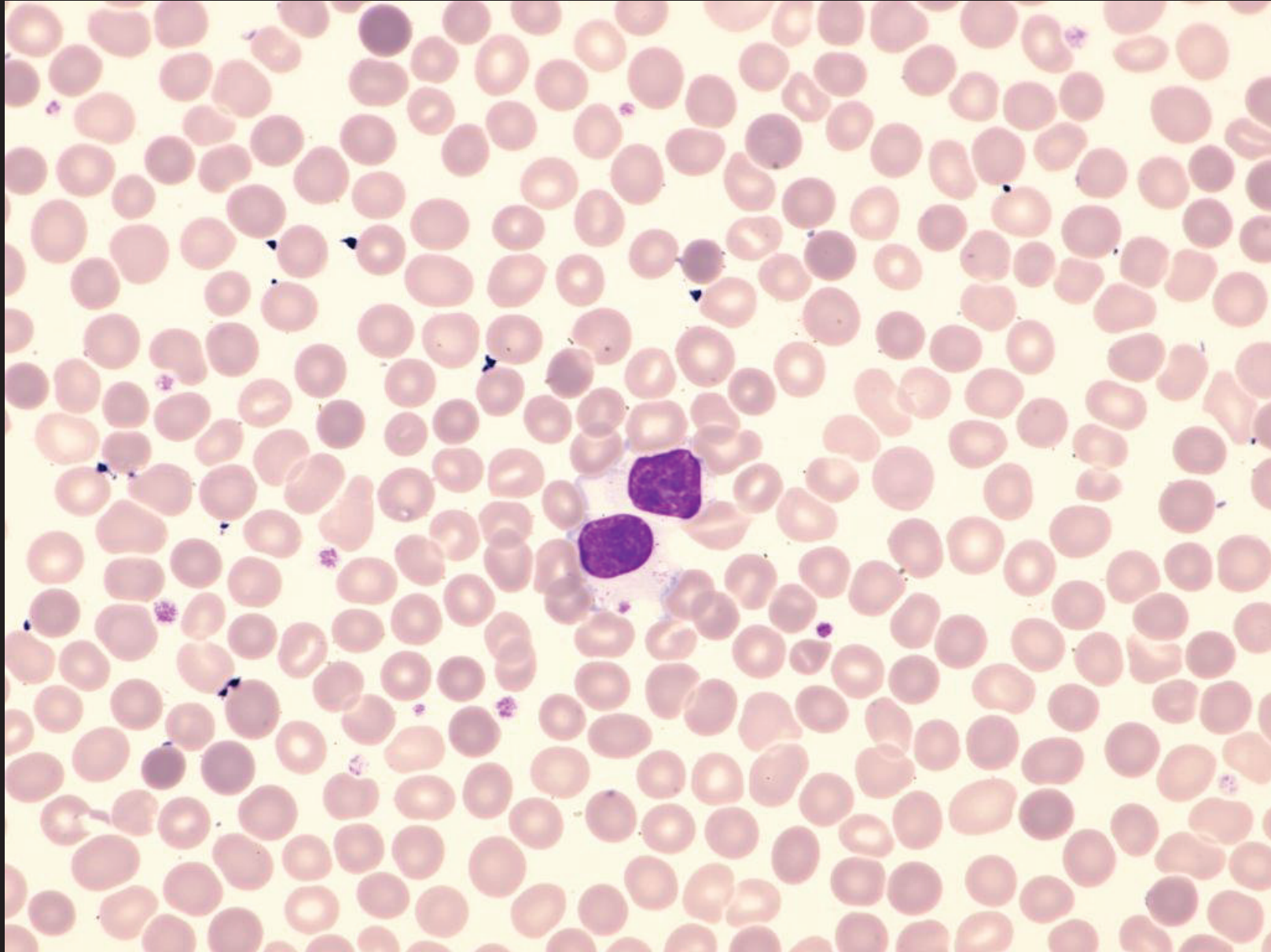
- Makrotrombocyt



- Monocyt



- Hypogranulární neutrofilní segment, jaderný stín



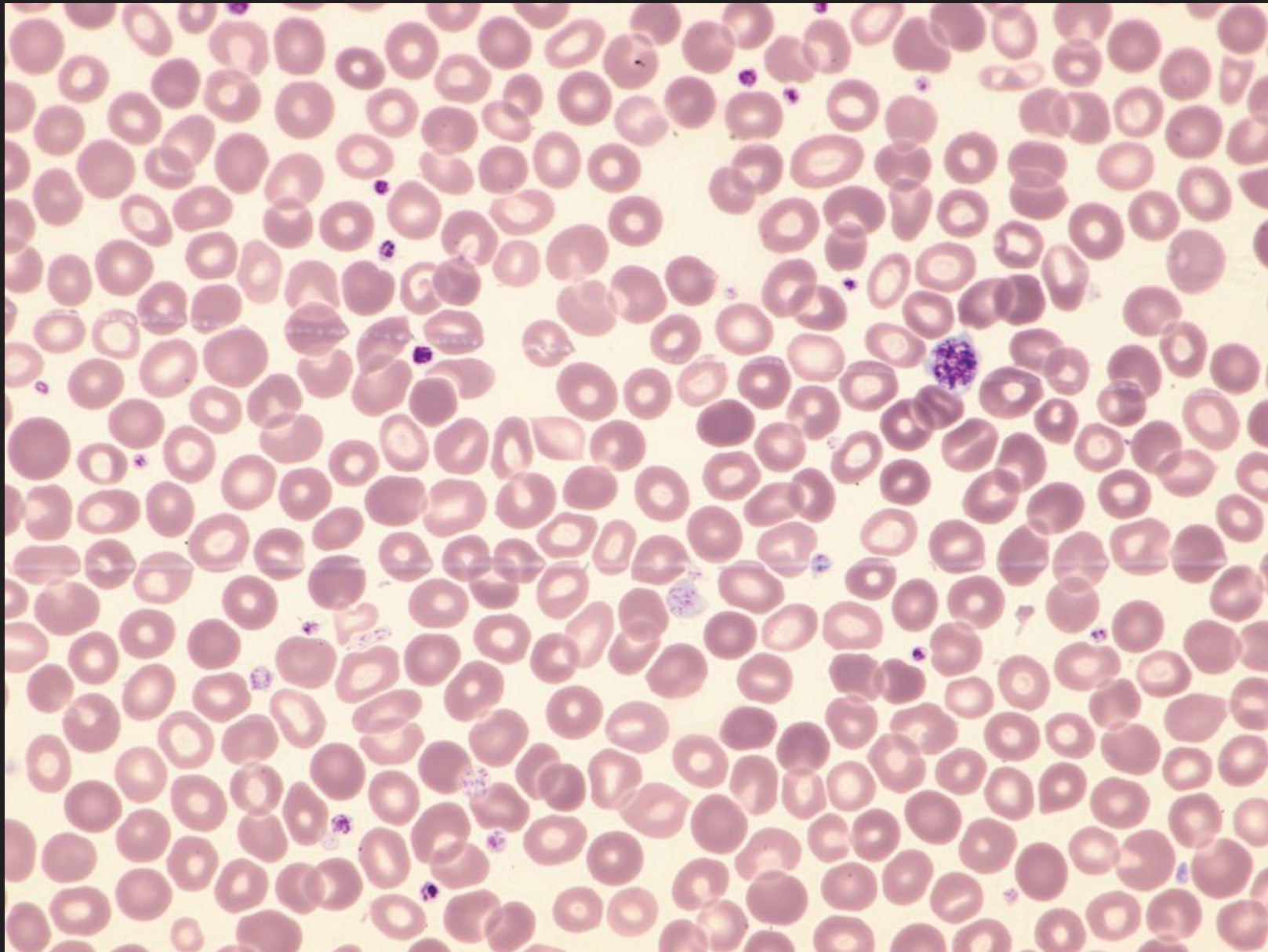
- Dva LGL

Vzorek 8 (myeloproliferativní neoplázie vera)

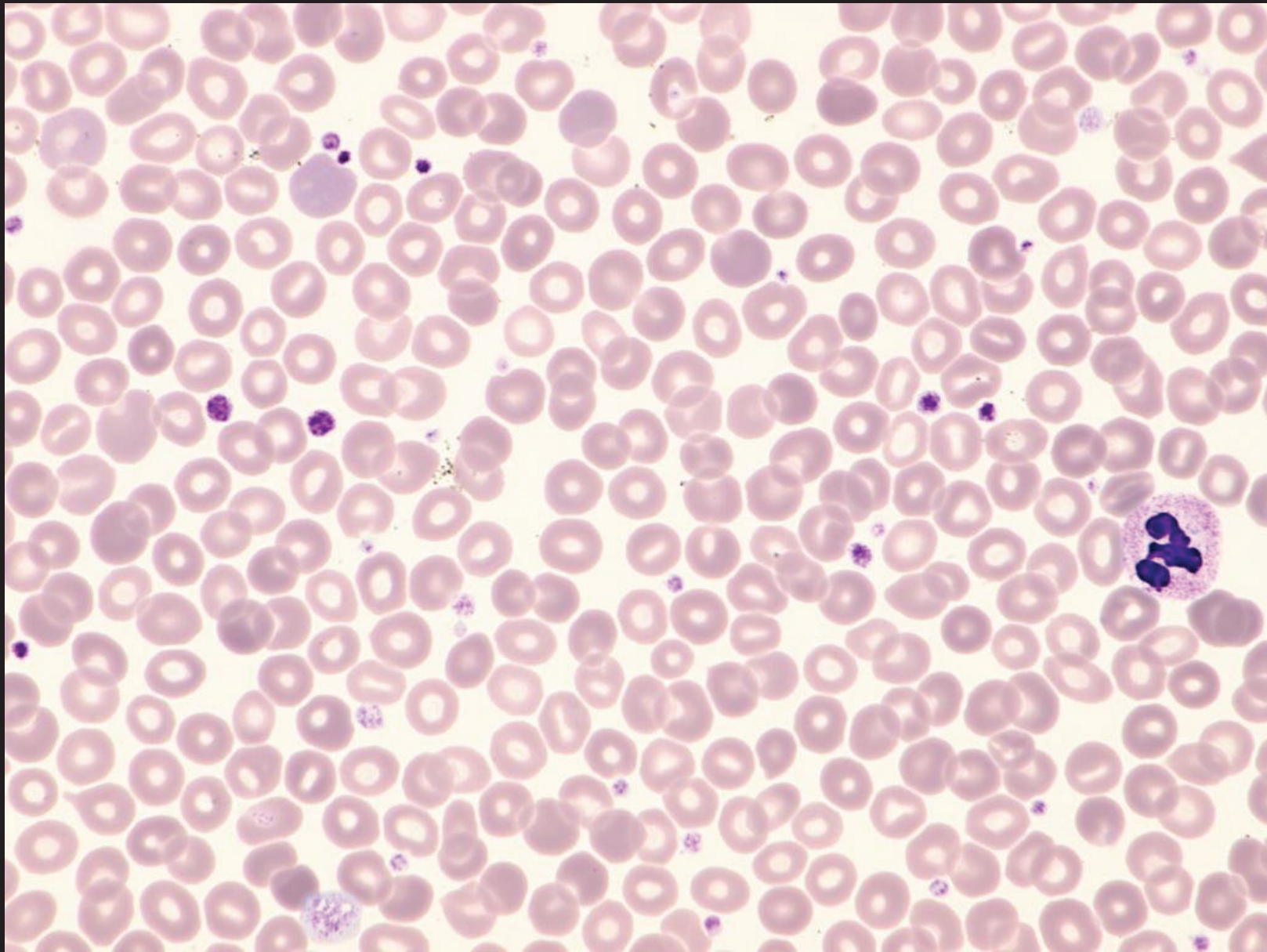
Hypergranulární neutrofily s vakuolizací, červená řada anizocytární, mikrocytóza, hypochromie, eliptocyty, sférocyty, dakryocyty, stomatocyty, polychromázie, trombocyty s výraznou anizocytózou, místy až obrovské trombocyty, polymorfní granulace, drobné shluky .



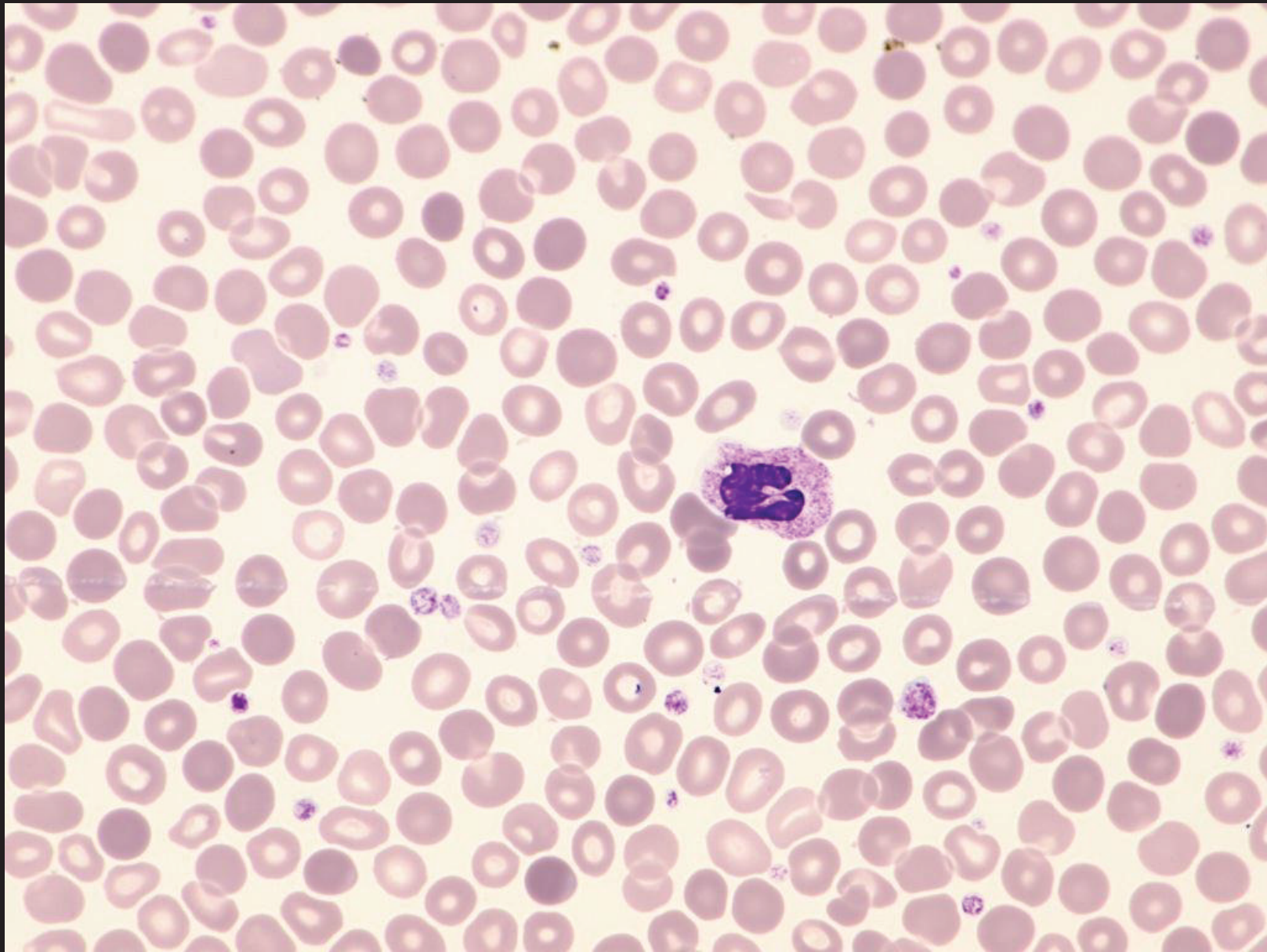
- Výrazná anizocytóza erytrocytů, oj. přítomny i abnormální tvary erytrocytů



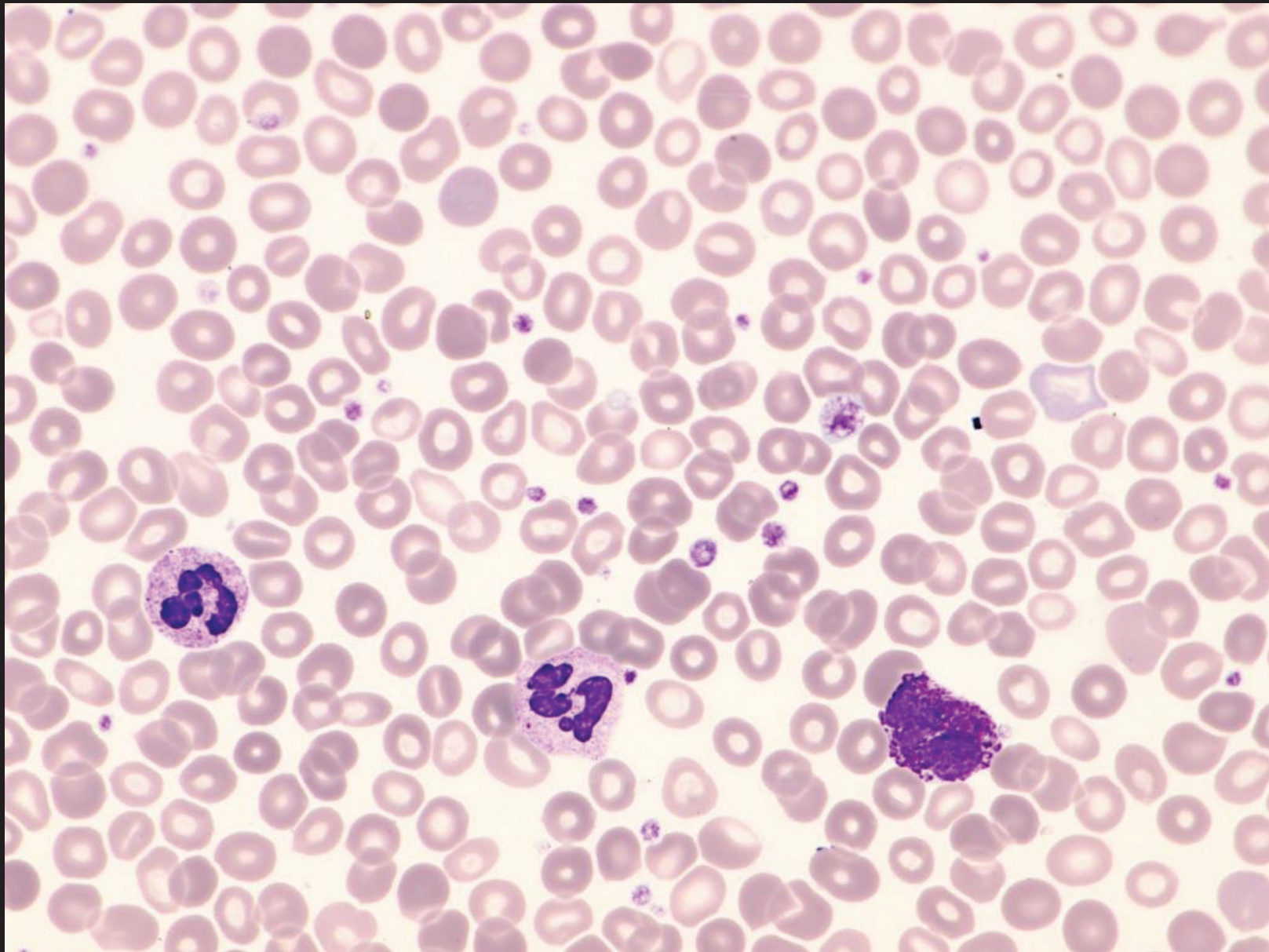
- Výrazná anizocytóza erytrocytů, oj. přítomny i abnormální tvary erytrocytů, anizocytóza trombocytů, hypogranularita, hraničně makrotrombocyt



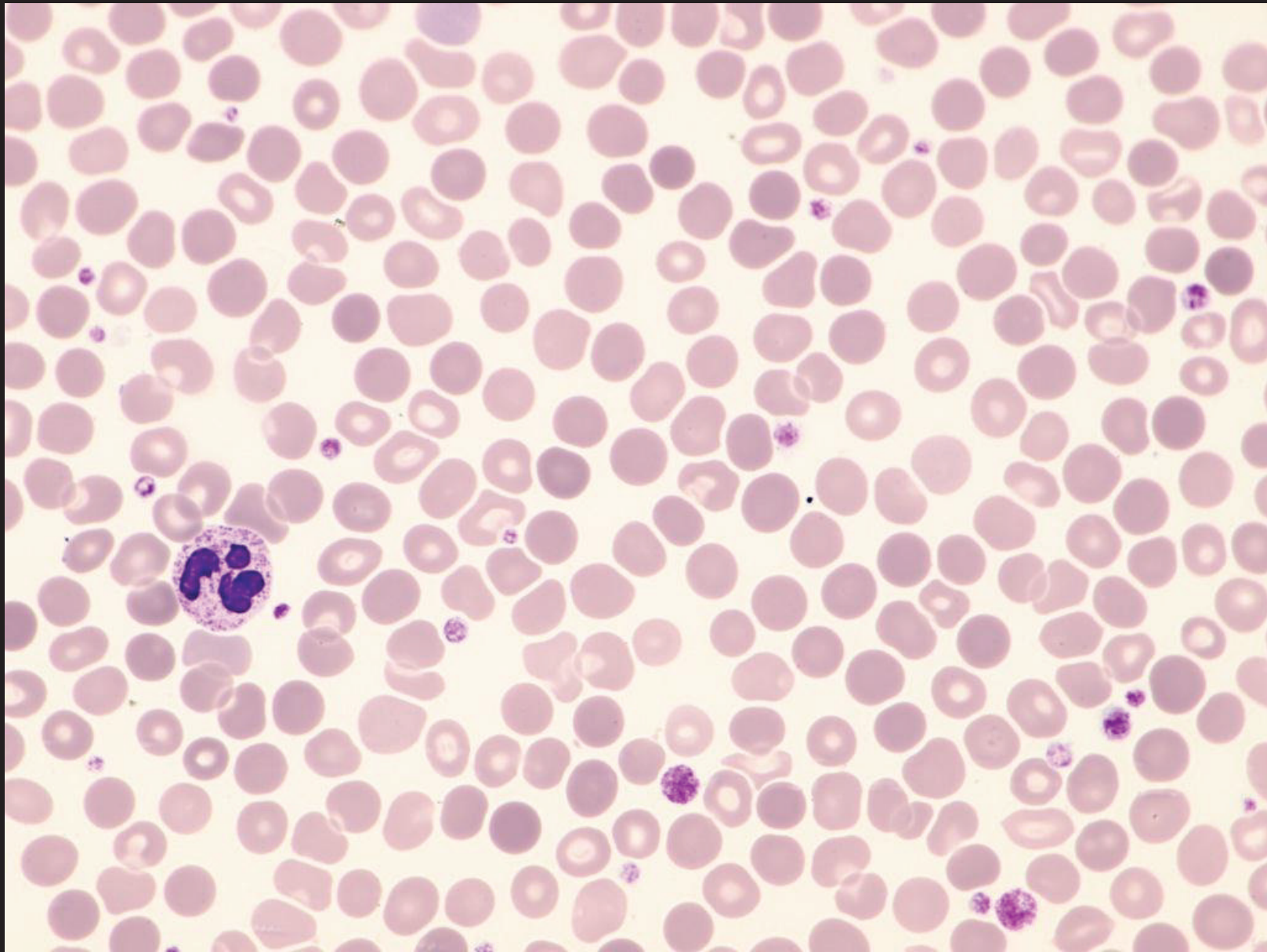
- Neutrofilní segment, anizocytóza erytrocytů a trombocytů, při dolním okraji vlevo hypogranulární vakuolizovaný makrotrombocyt



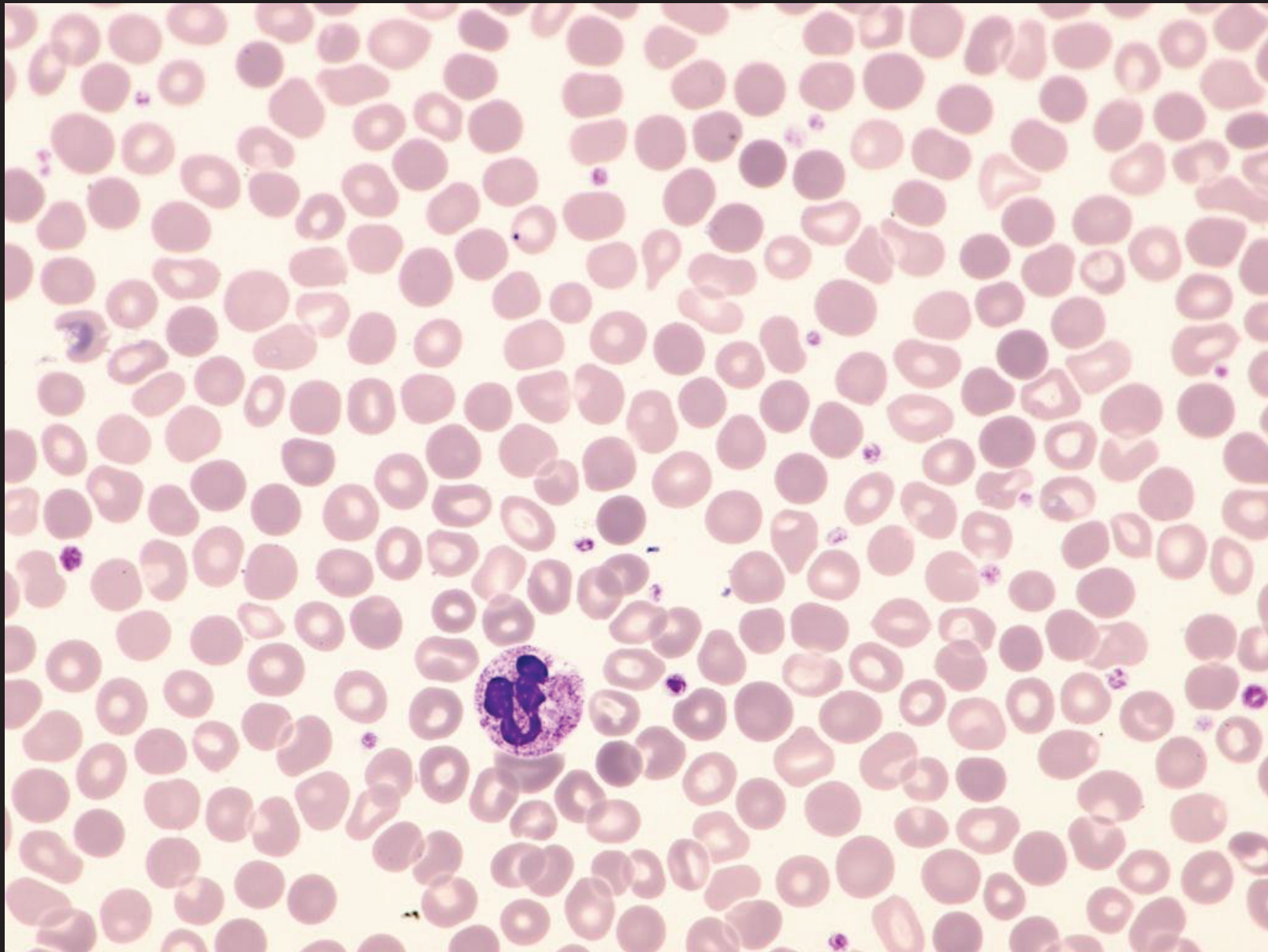
- Neutrofilní segment s vakuolizací a hypergranulací



- Neutrofilní segmenty, bazofilní segment, polychromázie (pravý horní segment)



- Neutrofilní segment, sférocyty



- Hypergranulární neutrofilní segment s vakuolizací, sférocyty

- Tento materiál byl převzat z webu společnosti SEKK (<http://www.sekk.cz>), poskytovatele programu externího hodnocení kvality (EHK) pro klinické laboratoře.