

# Nátěry periferní krve



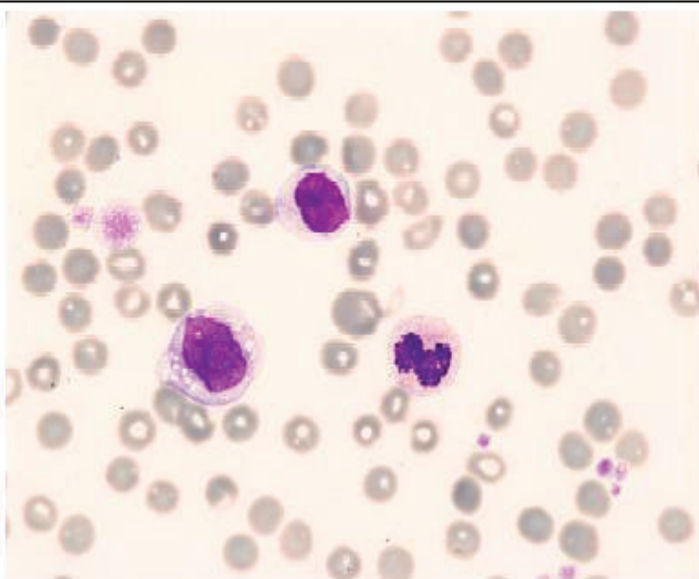
### Fotografie 1

Zvětšení 1000x

72letá žena, vyšetřena pro febrilie a leukocytozu.

Krevní obraz:  
(Abbott CELL DYN Sapphire)

leukocyty  $27,4 \cdot 10^9/l$   
erytrocyty  $2,95 \cdot 10^{12}/l$   
hemoglobin 90,4 g/l  
hematokrit 0,26  
MCV 88,6 fl  
trombocyty  $158 \cdot 10^9/l$   
RDW 15,2 %  
MCH 30,7 pg  
MCHC 346 g/l  
PCT 1,72 ml/l  
MPV 10,9 fl



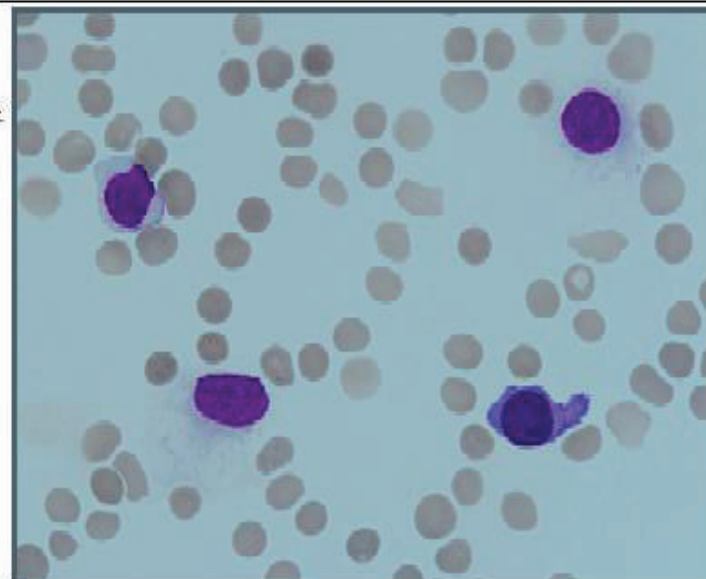
### Fotografie 2

Zvětšení 1000x

53letý muž, v anamnéze plazmocelulární leukémie, st. p. chemoterapii. T. č. přijat pro dušnost, noční pocení, nechutenství.

Krevní obraz:  
(Abbott CELL DYN Sapphire)

leukocyty  $57,3 \cdot 10^9/l$   
erytrocyty  $3,08 \cdot 10^{12}/l$   
hemoglobin 87,2 g/l  
hematokrit 0,252  
MCV 81,6 fl  
trombocyty  $63 \cdot 10^9/l$   
RDW 13,8 %  
MCH 28,3 pg  
MCHC 347 g/l  
MPV 8,95 fl



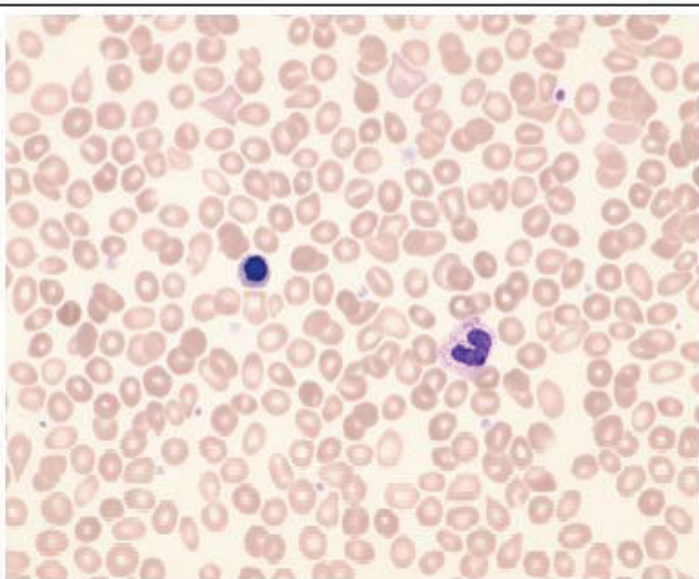
### Fotografie 3

Zvětšení 1000x

63letý muž, sledován pro myeloproliferativní onemocnění. Klinicky splenomegalie.

Krevní obraz:  
(Sysmex XE-5000)

leukocyty  $6,14 \cdot 10^9/l$   
erytrocyty  $5,77 \cdot 10^{12}/l$   
hemoglobin 136 g/l  
hematokrit 0,430  
MCV 74,5 fl  
trombocyty  $148 \cdot 10^9/l$   
RDW 20,1 %  
MCH 23,6 pg  
MCHC 316 g/l



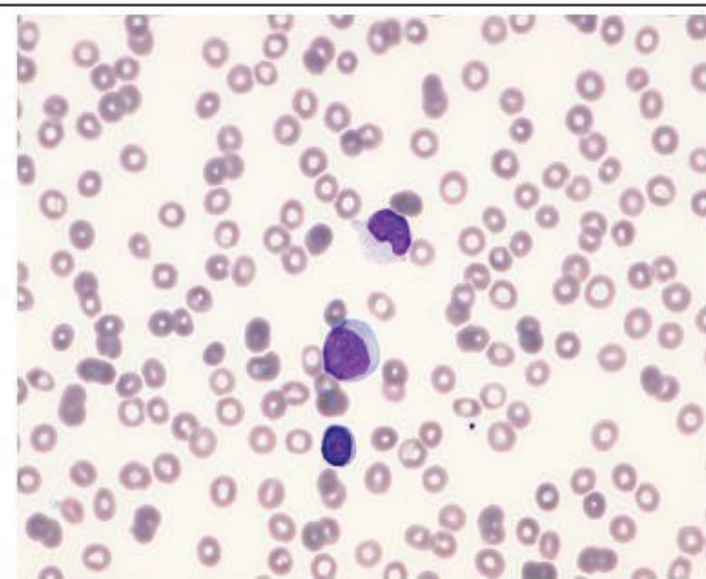
### Fotografie 4

Zvětšení 1000x

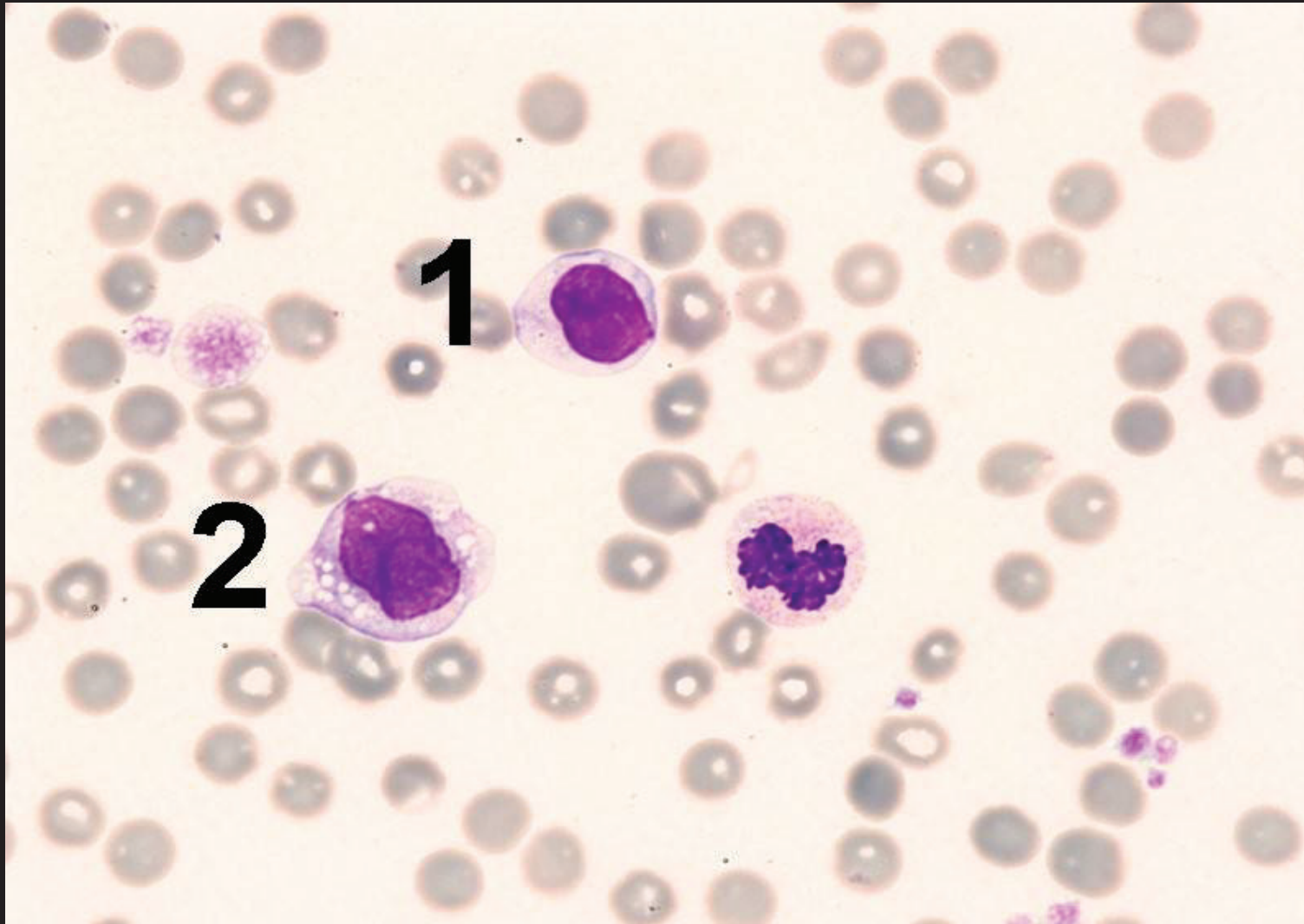
65letá žena sledovaná 6 let pro myelodysplastický syndrom.

Krevní obraz:  
(Sysmex XE-5000)

leukocyty  $12,2 \cdot 10^9/l$   
erytrocyty  $3,19 \cdot 10^{12}/l$   
hemoglobin 89 g/l  
hematokrit 0,269  
MCV 84,3 fl  
trombocyty  $12 \cdot 10^9/l$   
RDW 14,4 %  
MCH 27,9 pg  
MCHC 331 g/l  
MPV 9,2 fl  
PDW 10,9 fl  
PCT 0,01 ml/l

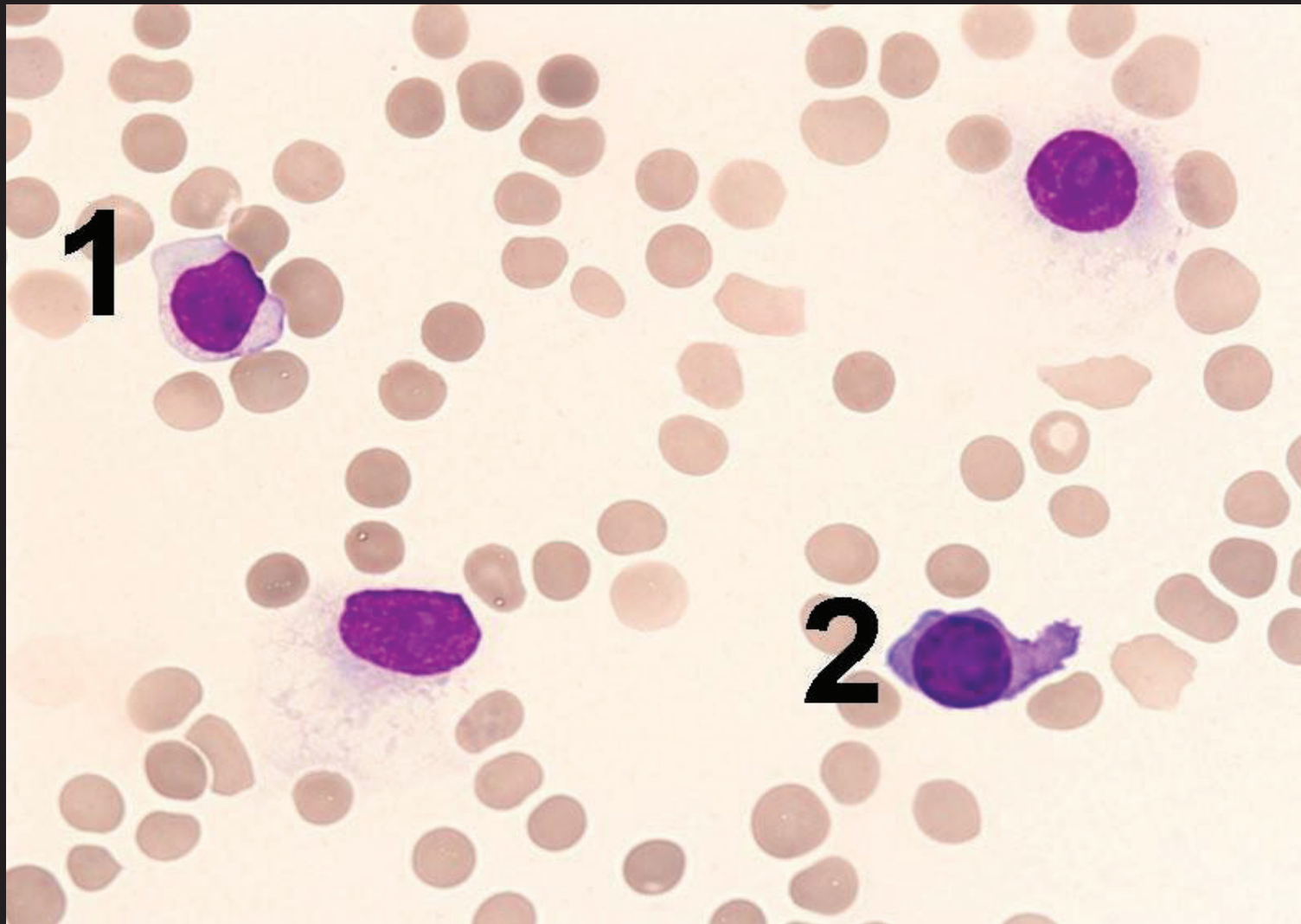


Fotografie 1



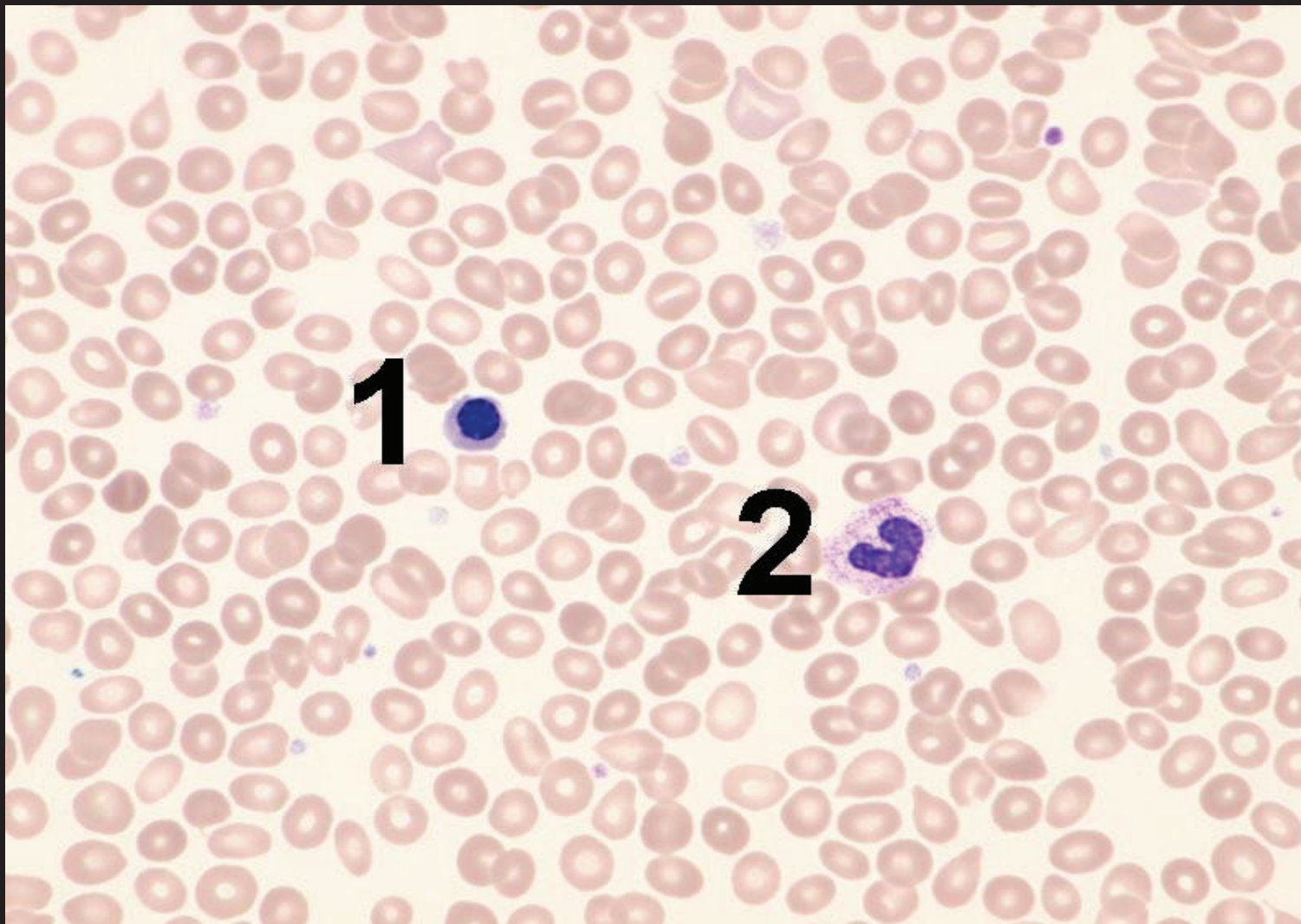
1 - LGL lymfocyt, 2 – monocyt beze změn  
Trombocyty - Makrotrombocyty, Anizocytóza

Fotografie 2



1 – LGL lymfocyt, 2 – Plazmatická buňka beze změn  
Erythrocyty – anizocytoza, Sferocyty

## Fotografie 3



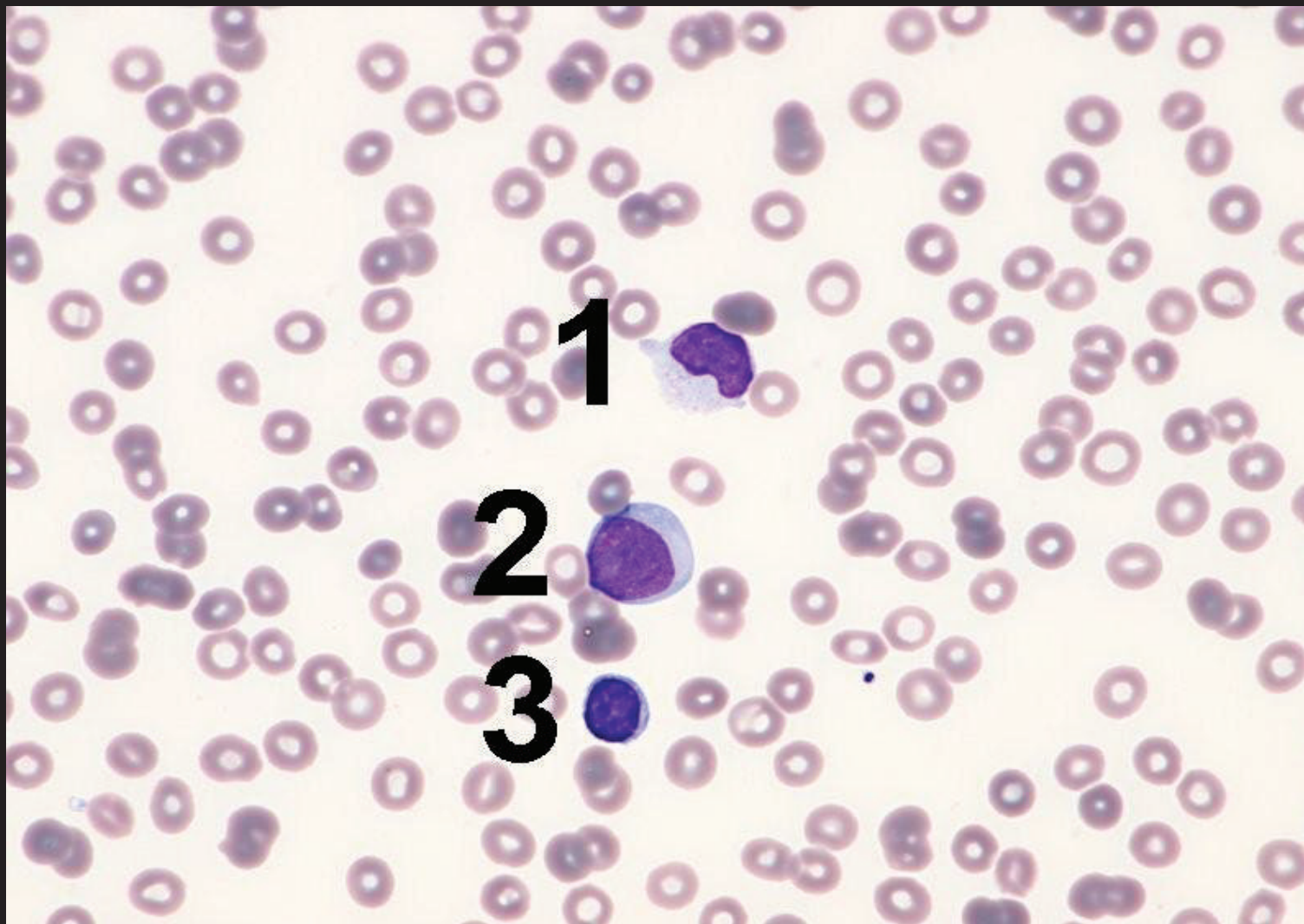
1 – Erytroblast beze změn, 2 – Neutrofilní tyč

Morfologie – hypergranulace

Erythrocyty – anizocytoza, eliptocyty, ovalocyty, stomatocyty, dakryocyty, polychromazie, hypochromie

Trombocyty – anizocytóza, hypogranularita

Fotografie 4



- 1 – LGL lymfocyt, 2 – Blast, 3 – lymfocyt beze změn
- Erythrocyty – anizocytóza, hypochromie

- Tento materiál byl převzat z webu společnosti SEKK (<http://www.sekk.cz>), poskytovatele programu externího hodnocení kvality (EHK) pro klinické laboratoře.